

LOGIBALL LAUNCHER LATÉRAL

NETTOYER LES LATÉRAUX À PARTIR DE LA CONDUITE MAÎTRESSE

Le Guide de nettoyage pour entrée de service dirige votre buse de nettoyage de 1/2" et son boyau dans l'entrée de service à partir de la conduite principale. Le guide est tiré en tandem avec votre caméra CCTV. Un moteur 0-90 vdc est utilisé pour faire pivoter la buse devant l'entrée de service. Lorsque la pompe du camion récurer est actionnée, les jets arrière propulsent le boyau dans l'entrée de service pour la nettoyer et même couper les racines.



Caractéristiques:

- Fait d'acier inoxydable et d'aluminium.
- Connexion standard 4 brins mâle (3 brins optionnel).
- Disponible avec une buse 1/2" et 15' de boyau 1/2".
- Moteur 0-90 vdc, 0.6 amp.
- Guide directionnel remplaçable.
- Inclut les patins pour conduites de 8", 10", 12", 15" & 18".



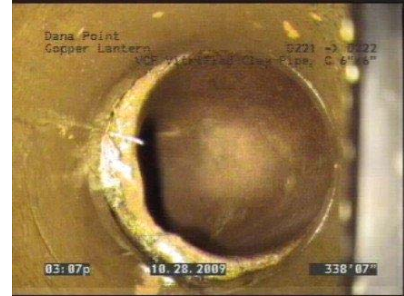
Launcher latéral pour conduite de 8' à 18'

Cet appareil a été utilisé pour nettoyer des conduites de 4" à plus de 60 pieds du branchement à partir de la conduite maîtresse.



Launcher latéral pour conduite principale 6" avec moteur 0-24 vdc.

Nouveau! pour conduite de 6"



www.logiball.com

Tel: 418-656-9767

Fax: 418-653-5746