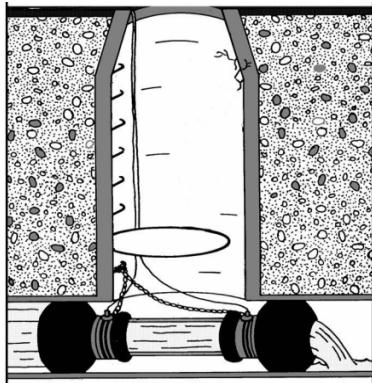


OBTURATEURS AVEC GRANDE DÉRIVATION MODÈLE "D"



Les obturateurs Type "D" sont des outils très utiles pour la dérivation et pour le pompage de l'écoulement vers d'autres conduites.

Lorsque l'obturateur est gonflé, il scelle la conduite principale et enserre simultanément le tuyau de dérivation ou le boyau à succion de la pompe.

Muni d'un bouchon optionnel, l'obturateur Type "D" peut être utilisé pour le blocage de conduites.

Fabrication sur mesure disponible.



# de Produit	Diamètre minimum		Diamètre maximum		Pression de gonflage		Diamètre de dérivation		Raccordement	Poids approx.	
	pouces	mm	pouces	mm	P.S.I.	KPA	pouces	mm		lbs	kg
3-5D	3.0	75	5.0	125	35	240	1.25	31	Raccord mâle de 2" (Cam lock)	4.4	2
3.5-6D	3.5	88	6.0	150	35	240	1.5	38	Raccord mâle de 3" (Cam lock)	4.4	2
5-8D	4.9	123	8.0	200	35	240	3.0	75	Raccord mâle de 4" (Cam lock)	6	3
6-10D	5.8	145	10.0	250	35	240	4.0	100	Enveloppe interne gonflable pour tuyau A.B.S. de 4"	7	3
8-12D	7.8	195	12.0	300	35	240	5.0	125	Enveloppe interne gonflable pour tuyau P.V.C. de 5"	9	4
11-16D	10.8	270	16.0	400	35	240	6.0	150	Enveloppe interne gonflable pour tuyau P.V.C. de 6"	18	8
13-18D	12.8	320	18.0	450	35	240	8.0	200	Enveloppe interne gonflable pour tuyau P.V.C. de 8"	29	13
15-21D	14.7	368	21.0	525	35	240	10.0	250	Enveloppe interne gonflable pour tuyau P.V.C. de 10"	44	20
20-30D	18.7	468	30.0	750	25	170	15.0	375	Enveloppe de caoutchouc intégrale avec bride de serrage pour tuyaux entre 15.25" et 15.75" de diamètre extérieur	98	44
24-36D	22.0	550	36.0	900	20	140	15.0	375	Enveloppe de caoutchouc intégrale avec bride de serrage pour tuyaux entre 17.25" et 17.75" de diamètre extérieur	120	55

www.logiball.com

Tel.: 418-656-9767

Fax: 418-653-5746