

PACKER "PUSH-TYPE" FLEXIBLE

Le Packer Push-Type Flexible est introduit par la bouche de nettoyage ou un accès au sol pour tester et colmater les entrées de service. Cet appareil peut être utilisé pour des réparations locales ou pour réparer les conduites par sections.

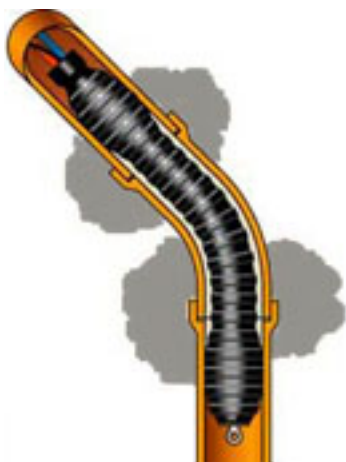
Gonflées à la pression recommandée, les extrémités de l'appareil s'appuient contre la paroi de la conduite pour créer une chambre d'injection. L'enveloppe reliant les extrémités s'étire à un diamètre prédéterminé (3.5", 4.5" ou 5.5"), créant un espace annulaire le long de l'appareil et ne laissant derrière qu'une mince pellicule de produits chimiques.

Les packers push-type flexibles sont disponibles pour des entrées de service de 4", 5", 6" ou 8".

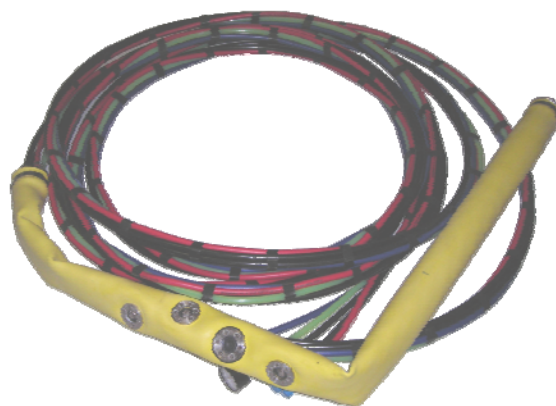
Packer flexible pour entrée de service de 4" avec une chambre de 3' long.



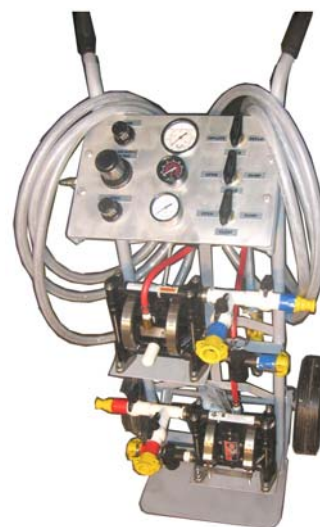
Teste & colmate des coudes !



La technique de colmatage privilégiée consiste à pousser le packer au bout de l'entrée de service et le ramener par section, de la longueur de la chambre d'injection, vers la bouche de nettoyage. La longueur de la section dépend de la longueur de la chambre d'injection (habituellement 3 ou 5 pieds). Le packer peut être utilisé en tandem avec une mini-caméra ou en marquant les longueurs sur les boyaux.



Le packer a deux buses d'injection, une buse dédiée pour le test, un capteur de pression (senseur conventionnel) et un ensemble de 50 pieds de boyaux semi-rigides pour le pousser en place.



Système de pompes portable (1:1)

www.logiball.com

Tel.: 418-656-9767

Fax: 418-653-5746