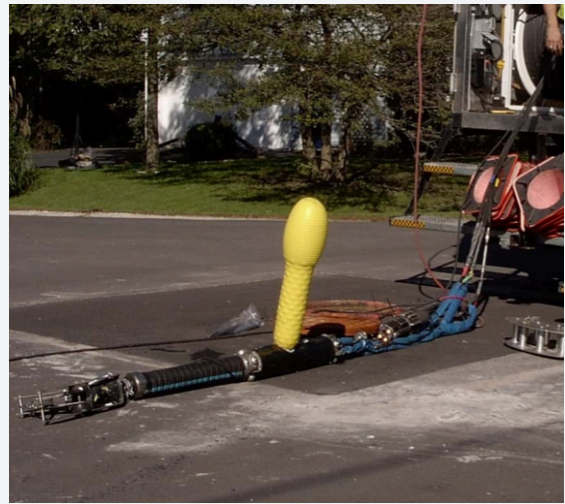




## PACKER D'ENTRÉE DE SERVICE 2001L

Le Packer d'entrée de service 2001L permet d'effectuer le test et colmatage des branchements et entrée de service de façon économique à partir de la conduite principale.



### DESCRIPTION DU PRODUIT

Conçu pour l'injection des gels acrylamides et acrylates et autres produits tels que l'urethane, le packer d'entrée de service 2001L ne laisse pratiquement pas de résidus dans la conduite et le branchement. L'enveloppe principale se gonfle pour créer une chambre d'injection minime. Le produit d'injection est pompé librement le long de l'espace restreint laissé par le ballon latéral, Il pénètre le sol entourant la conduite en passant à travers les défauts, scelle les fuites et stabilise le remblais, en ne laissant qu'une fine pellicule de coulis dans la conduite.

Deux systèmes de lecture de pression sont disponibles pour transmettre précisément les pressions de la chambre d'injection à un manomètre situé devant la caméra ou au transducteur. Le senseur conventionnel (S) est recommandé pour l'acrylamide et les produits d'acrylate. La chambre d'eau (W), située dans la paroi de la gaine de caoutchouc, est recommandée pour les produits collants tels que les uréthanes et polyuréthanes. Les packers Logiball 2001L peuvent être commandés avec les deux systèmes (S+W) ou un seul. Le packer d'entrée de service 2001L a deux buses d'injection et une buse dédiée pour le test d'étanchéité (air ou eau).

Cet appareil performe mieux avec un système à cinq boyaux ou à quatre boyaux combinés à une vanne solénoïde placée à l'extrémité du packer. Les ballons latéraux sont disponibles pour des entrées de service de 100mm, 125mm et 150mm de diamètre. Un tube d'inversion est nécessaire pour des ballons latéraux de 60cm et plus long.

Le modèle 2001L est disponible pour des conduites maîtresses de 150mm à 750mm. Contactez notre service des ventes pour de plus grands diamètres.

### CARACTÉRISTIQUES

- Parfait pour tester et colmater les ré-ouverture de branchements suite au gainage (espaces annulaires).
- Ballon latéral peut être changé en quelques minutes
- Mesure de la pression de test et d'injection en temps réel.
- Des longueurs de colmatage jusqu'à 30 pieds à partir de la conduite maîtresse sont possible.
- Supports de caméra disponibles pour éviter que les boyaux s'entremêlent. (pour conduites de 150mm, 200mm et 250mm).

### SPÉCIFICATIONS DU PRODUIT

No. produit	D.E. Packer *		Longueur sans patins		Diamètre max. utilisation recommandé	
	pouces/mm +/-		pouces/mm +/-		pouces/mm +/-	
2001L4.25-6	4.25	106	26	65	6	150
2001L5.5-7.5	5.5	140	27	67.5	7.5	188
2001L5.5-7.5A	5.5	140	27	67.5	7.5	188
2001L6-8	6	150	27	67.5	8	200
2001L7.25-10	7.25	181	27	67.5	10	250
2001L8.5-12	8.5	213	27	67.5	12	300
2001L12-15	12	300	25	62.5	15	375
2001L15-18	15	375	25	62.5	18	450
2001L-17-21	17	425	27	67.5	21	525
2001L20-24	20	500	27	67.5	24	600
2001L24-27	24	575	27	67.5	27	675
2001L26-30	26	650	27	67.5	30	750

\*Mesuré sur la gaine de caoutchouc