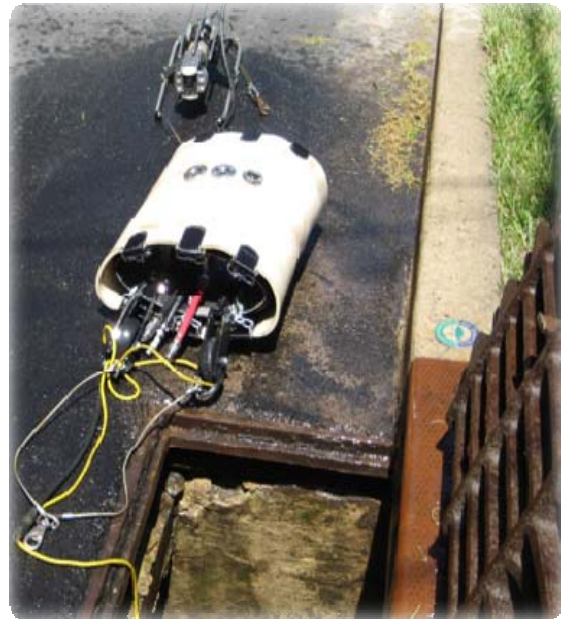


## PACKER D'INJECTION POUR TUYAU ELLIPTIQUE



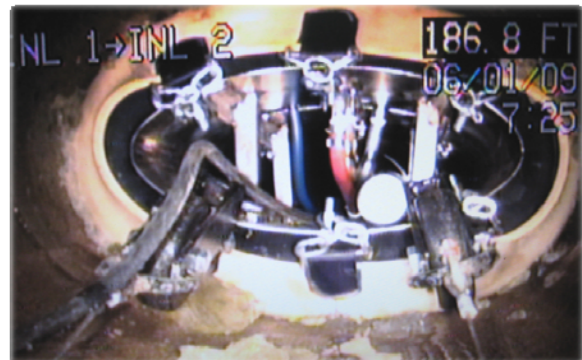
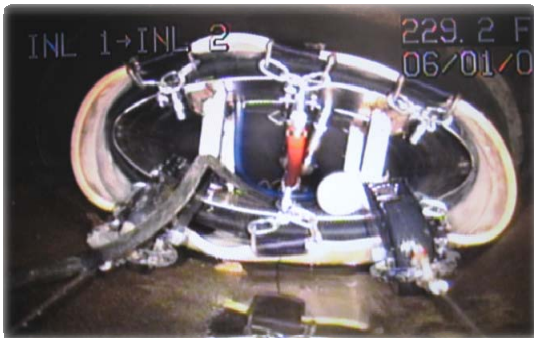
De plus en plus de tuyaux elliptiques sont utilisés dans les égouts sanitaires et pluviaux. Logiball peut fabriquer des packers d'injection pour conduites elliptiques. Ils sont offerts en fabrication sur mesure.

# Produit	Grandeur du tuyau
CMP12X18	12" x 18"
CMP14X23	14" x 23"
CMP19X30	19" x 30"
CMP22X34	22" x 34"
CMP24X38	24" x 38"



Toujours vérifier et fournir les dimensions du point d'accès au tuyau.

Contactez notre département des ventes pour plus d'informations.



[www.logiball.com](http://www.logiball.com)

Tel.: 418-656-9767

Fax: 418-653-5746