

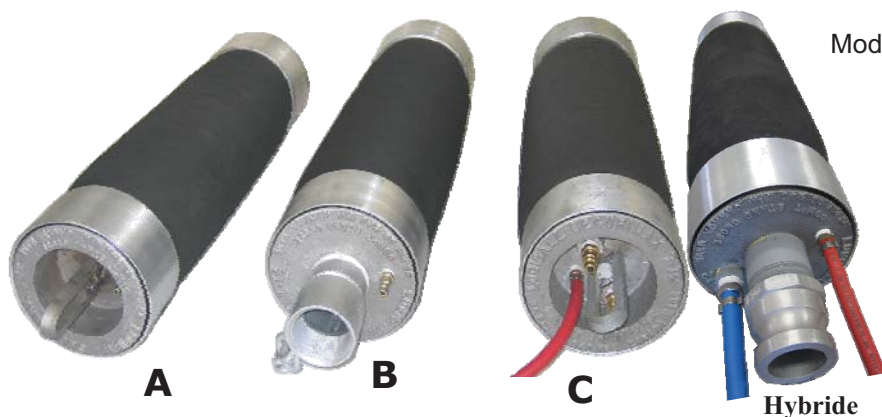
OBTURATEURS SECURIMAX

Les obturateurs Logiball SÉCURIMAX sont réputés pour leur solidité et fiabilité. Les nombreux facteurs de sécurité intégrés dans leur fabrication en font le choix préféré des professionnels. Chaque modèle comprend une enveloppe de caoutchouc armé de deux rangs de cordes croisées, un système d'ancrage et de solides dispositifs de retenue des assiettes d'extrémité.

Tous les obturateurs sont soumis à un test de pression et identifiés par un numéro de série.

Un certificat du test et un dépliant informatif décrivant les caractéristiques de l'obturateur et donnant des informations sur son usage sécuritaire accompagnent chaque SÉCURIMAX.

- Modèle A: Sans dérivation
- Modèle B: Dérivation de 1/2" pour le 4-8, 2" pour le 5-10 et plus grands.
- Modèle C: Deux dérivation 1/2"



Un hybride entre les modèles B & C avec des dérivation de 2" et 1/2" pour faire rapidement des tests segmentaires est disponible dans les grandeurs 7-12 et plus grands.

Diamètre		Pression de gonflage *	Diamètre extérieur	Poids	Longueur		Modèles disponibles
pouces	mm				pouces	cm	
4"-8"	100-200	45 psi	90 mm	3	18.5	46 cm	B
5"-10"	125-250	45 psi	125 mm	7	26	65 cm	A, B, C
7"-12"	175-300	35 psi	170 mm	12	28.5	73 cm	A, B, C
9"-16"	230-400	35 psi	220 mm	17	30	77 cm	A, B, C
11"-21"	280-535	35 psi	275 mm	23	35.5	90 cm	A, B, C
13"-24"	330-600	35 psi	325 mm	30	39	100 cm	A, B, C
17"-30"	430-750	25 psi	420 mm	73	58	147 cm	A, B, C
19"-36"	480-900	20 psi	475 mm	88	64	163 cm	A, B, C

* Ces pressions sont suffisantes pour une bonne étanchéisation et la retenue par friction d'une poussée de 5 lbs/po² ou 12 pieds de tête d'eau, dans une conduite saine et propre.

Port de gonflage: 1/4" mâle industriel



www.logiball.com
Tel.: 418-656-9767 **Fax: 418-653-5746**

OBTURATEURS LOGIPLUGS

Parfait pour dérriver, pomper et contrôler l'écoulement.



Les obturateurs pneumatiques LogiPlugs sont disponibles pour des conduites allant de 100mm à 600mm de diamètre. La grande dérivation du Logiplug le rend idéal pour la dérivation ou le contrôle de l'écoulement.

Les Logiplugins sont fabriqués sur des mandrins d'aluminium légers. Des mandrins en acier ou acier inoxydable sont également disponibles. L'enveloppe de caoutchouc SBR est renforcée par 2 plis de cordes de nylon. Différents types de caoutchouc sont disponibles. Chaque Logiplug subit, en usine, un test de gonflage correspondant à deux fois la pression de gonflage recommandée. Un rapport d'inspection et un feuillet d'information accompagnent l'obturateur.

Le Logiplug peut bloquer complètement la conduite lorsqu'un bouchon est vissé sur le by-pass de l'obturateur.

# Produit	Grandeur Logiplug		Grandeur dérivation	Pression de gonflage *	Diamètre extérieur		Longueur Logiplug		Poids approx. Kg
	pouces	mm			pouces	mm	pouces	cm	
4-8LP	4-8	100-200	2" MPT	45	3.75	96	22	55	3
6-10LP	6-10	150-250	2" FPT	35	5.5	140	18.5	47	6
7-12LP	7-12	180-300	3" FPT	35	6.5	170	18.5	47	7
7-12LPM	7-12	180-300	4" MPT	35	6	150	22	56	8
9-16LP	9-16	230-400	4" FPT	30	8	200	18.5	47	9
12-18LP	12-18	300-450	4" FPT or 6" MPT	30	10	250	28	71	15
15-21LP	15-21	380-530	6" FPT	25	14	360	24	61	26
18-24LP	18-24	450-600	6" FPT	25	16.5	420	28	71	34

* Ces pressions sont suffisantes pour une bonne étanchéisation et la retenue par friction d'une poussée de 5 lbs/po² ou 12 pieds de tête d'eau, dans une conduite saine et propre.



Un adaptateur avec perche, en longueur de 6', est disponible pour insérer les Logiplugins dans la conduite.



Logiplug 7-12LPM avec dérivation de 4" MPT

Fabrication sur mesure disponible. Enveloppe remplaçable en usine.

www.logiball.com

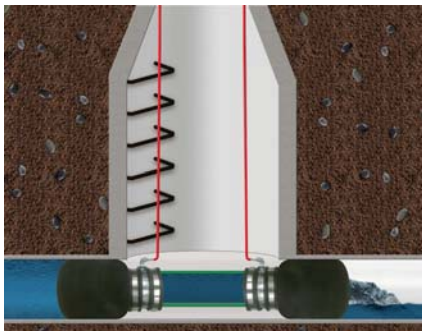
Tel.: 418-656-9767

Fax: 418-653-5746

LOGIBALL AVEC GRANDE DÉRIVATION MODÈLE "D"



Une de ses applications



Les obturateurs Type "D" sont des outils très utiles pour la dérivation et pour le pompage de l'écoulement vers d'autres conduites. Lorsque l'obturateur est gonflé, il scelle la conduite principale et enserre simultanément le tuyau de dérivation ou le boyau à suction de la pompe. Muni d'un bouchon optionnel, l'obturateur Type "D" peut être utilisé pour le blocage de conduites.



# de Produit	Diamètre minimum		Diamètre maximum		Pression de gonflage		Diamètre de dérivation		Raccordement	Poids approx.	
	pouces	mm	pouces	mm	P.S.I.	KPA	pouces	mm		lbs	kg
3-5D	3.0	75	5.0	125	35	240	1.25	31	Raccord mâle de 2" (Cam lock)	4.4	2
3.5-6D	3.5	88	6.0	150	35	240	1.5	38	Raccord mâle de 3" (Cam lock)	4.4	2
5-8D	4.9	123	8.0	200	35	240	3.0	75	Raccord mâle de 4" (Cam lock)	6	3
6-10D	5.8	145	10.0	250	35	240	4.0	100	Enveloppe interne gonflable pour tuyau A.B.S. de 4"	7	3
8-12D	7.8	195	12.0	300	35	240	5.0	125	Enveloppe interne gonflable pour tuyau P.V.C. de 5"	9	4
11-16D	10.8	270	16.0	400	35	240	6.0	150	Enveloppe interne gonflable pour tuyau P.V.C. de 6"	18	8
13-18D	12.8	320	18.0	450	35	240	8.0	200	Enveloppe interne gonflable pour tuyau P.V.C. de 8"	29	13
15-21D	14.7	368	21.0	525	35	240	10.0	250	Enveloppe interne gonflable pour tuyau P.V.C. de 10"	44	20
20-30D	18.7	468	30.0	750	25	170	15.0	375	Enveloppe de caoutchouc intégrale avec bride de serrage pour tuyaux entre 15.25" et 15.75" de diamètre extérieur	98	44
24-36D	22.0	550	36.0	900	20	140	15.0	375	Enveloppe de caoutchouc intégrale avec bride de serrage pour tuyaux entre 17.25" et 17.75" de diamètre extérieur	120	55

www.logiball.com

Tel.: 418-656-9767

Fax: 418-653-5746

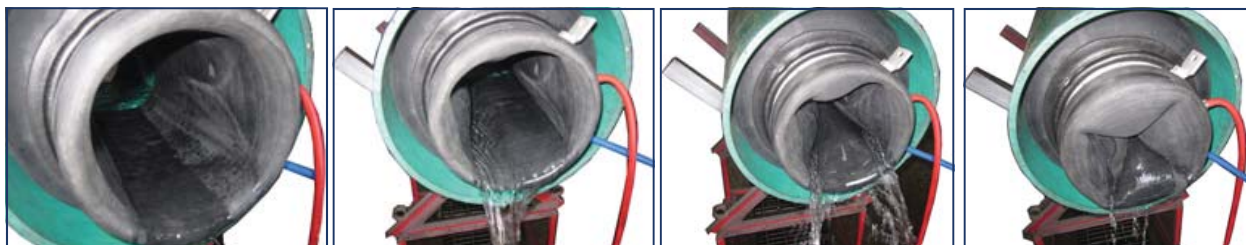
OBTURATEUR LOGIBALL HF/LF

L'écoulement de l'égout peut être contrôlé et diminué à distance de la surface avec l'obturateur Logiball HF/LF.

En contrôlant le débit d'écoulement à un niveau acceptable, les travaux en aval tels que l'inspection télévisée, le gainage ponctuel et la remise en service des branchements seront facilités. Le ballon Logiball HF/LF permet de garder le courant en mouvement et sous contrôle sans bloquer complètement l'écoulement ou avoir recours à un système de pompage pour effectuer les travaux.



La gaine externe du ballon gonfle contre la paroi du tuyau hôte pour maintenir l'obturateur en place. La gaine interne est gonflée avec un 2^e boyau à air muni de contrôles pour réduire le débit de l'écoulement passant au travers du centre du ballon. L'opérateur décide combien de courant passera au travers du ballon en augmentant ou diminuant la pression de gonflage de la gaine interne. En relâchant la pression de la gaine centrale, le débit de l'écoulement augmente et permet ainsi de réduire la poussée sur l'obturateur avant la dépressurisation de ce dernier.



SPÉCIFICATIONS TECHNIQUES:

# Produit	Grandeur tuyau	D.E. de l'obturateur	Grandeur max de tuyau	Grandeur de dérivation max.	Longueur	Poids
	pouces	pouces	pouces	pouces	pouces	lbs
6-8HF/LF	6-8	5.25	8	2.75	15.5	9
8-10HF/LF	8-10	7.25	10	4.0	15.5	13
12-15HF/LF	12-15	10.5	15	7.0	15.5	22

L'obturateur Logiball HF/LF ne peut être utilisé pour effectuer des tests à air.



Systèmes de gonflage sécuritaire avec ou sans câble d'ancrage de polypropylène disponibles.

Gaine de caoutchouc remplaçable en atelier

www.logiball.com

Tel.: 418-656-9767

Fax: 418-653-5746

OBTURATEURS POUSSABLES POUR E.S.



Les obturateurs Logiball poussables renforcés sont offerts avec ou sans dérivation. Ils peuvent être gonflés et poussés en place à l'aide d'un boyau semi-rigide optionnel, muni de contrôles.

# produit	Diamètre extérieur		Diamètre maximal		Dérivation	Poids		Longueur (pouces)	
	pouces	mm	pouces	mm		pouces	lbs	kg	pouces
1.75-3A	1.75	44	3	75	n/a	2	1	12	31
2.25-4A	2 1/8	54	4	100	n/a	2	1	15	38
2.25-4B	2 1/8	54	4	100	1/4"	2	1	15	38
2.5-5A	2 3/8	60	5	125	n/a	2.3	1.1	15	38
2.5-5B	2 3/8	60	5	125	1/4"	2.3	1.1	15	38
3-6A	2 5/8	67	6	150	n/a	2.5	1.2	15	38
3-6B	2 5/8	67	6	150	1/4"	2.5	1.2	15	38



Systèmes de gonflage sécuritaire avec ou sans câble d'ancrage de polypropylène disponibles.

www.logiball.com

Tel.: 418-656-9767

Fax: 418-653-5746

BALLON LOGIBALL D'EXTRÉMITÉ POUR GAINAGE

Corps en aluminium.
Dérivation 2" npt.
Gaine de caoutchouc remplaçable en atelier.
Caoutchouc de 1/2" d'épaisseur renforcé
avec plusieurs rangs de cordes.
Port de gonflage: 1/4" mâle industriel



Testé en chantier et approuvé par plusieurs entrepreneurs de gainage.



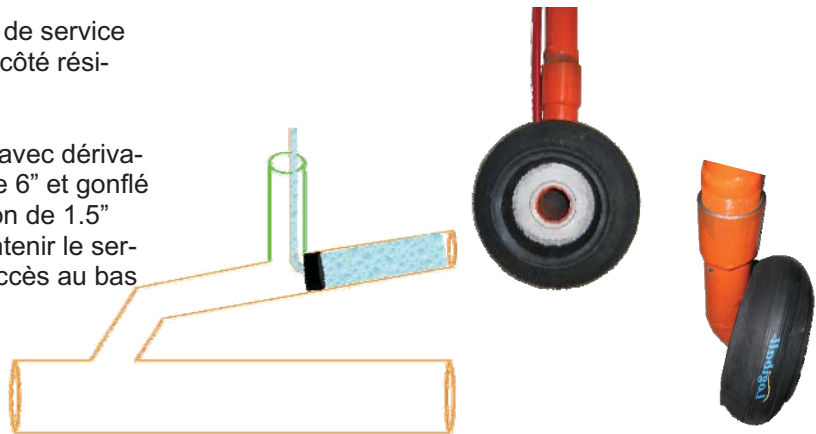
Multidimensionnel							
# produit	Diamètre Extérieur		Diamètre d'utilisation max.		Dérivation	Longueur	
	pouces	mm	pouces	mm		pouces	cm
LSP6-8	3.75	95	8	200	2" MPT	22	56
LSP8-10	6.25	100	10	250	2" MPT	22	56
LSP10-12	7.9	200	12	300	2" MPT	22	56
LSP12-15	9.875	250	15	350	2" MPT	22	56
LSP15-18	12	305	18	450	2" MPT	22	56
LSP18-21	14.5	370	21	525	2" MPT	24	61

Configurations plus grandes et sur mesure disponibles.

BALLON DE DÉRIVATION POUR ENTRÉE DE SERVICE

Besoin d'un accès en aval de l'entrée de service sans interruption de l'écoulement du côté résidentiel ou commercial?

Le ballon pour entrée de service 6-8" avec dérivation peut être inséré par une entrée de 6" et gonflé dans un tuyau de 6" à 8". La dérivation de 1.5" peut être utilisée pour pomper et maintenir le service au client tout en fournissant un accès au bas de l'entrée de service.



www.logiball.com

Tel.: 418-656-9767

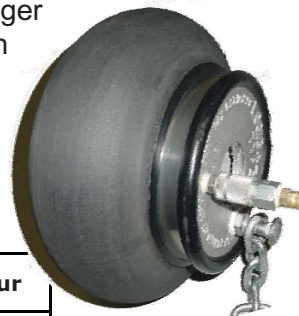
Fax: 418-653-5746

OBTURATEURS LOGIBALL MODÈLE "E"



Idéal pour une conduite submergée ou dans une section très courte, l'obturateur Logiball Type "E" multidimensionnel léger est utilisé lorsque l'accès ne permet pas l'introduction d'un obturateur standard.

À l'aide d'une perche de 1/2", il permet de bloquer de courtes conduites en sécurité à partir de la surface.



# de Produit	Diamètre Minimum		Diamètre Maximum		Pression de gonflage		Poids		Longueur	
	pouces	mm	pouces	mm	lbs/po ²	KPA	lbs	kg	pouces	mm
3-5E	3.0	75	5.0	125	40	275	1.5	.7	5.5	138
3.5-6E	3.4	85	6.0	150	40	275	2	1	5.5	138
5-8E	5.0	125	8.0	200	35	240	4	2	6.5	163
6-10E	6.0	150	10.0	250	35	240	7	3	7.5	190
8-12E	7.8	195	12.0	300	35	240	9	4	7.5	190
11-16E	10.8	270	16.0	400	35	240	20	9	10	255



Systèmes de gonflage sécuritaire avec ou sans câble d'ancrage de polypropylène disponibles.

Fabrication sur mesure disponible.



LOGIPLUG COURT "E"



L'obturateur Logiplug court E est construit sur un court mandrin d'aluminium. Il est principalement utile dans les situations où un ballon plus long ne peut être inséré au complet dans la conduite.

Le modèle présenté peut être utilisé dans des conduites de 11" à 16". La dérivation est de 2 pouces (50 mm). D'autres grandeurs sont disponibles.



www.logiball.com

Tel.: 418-656-9767

Fax: 418-653-5746

OBTURATEUR POUR SYSTÈME DE CONFINEMENT À DOUBLE PAROI

Les obturateurs DCS sont utilisés pour isoler et tester l'espace annulaire des systèmes de confinement à double paroi. Les obturateurs glissent facilement entre le tuyau primaire et le tuyau de confinement (secondaire) pour être gonflés en place. Leur paroi intérieure se comprime contre la surface extérieure du tuyau primaire alors que la couche de caoutchouc extérieure s'étire pour se plaquer contre le mur intérieur du tuyau de confinement. Deux tubes de dérivation permettent d'insérer et de contrôler l'air entre les deux obturateurs.



Plusieurs grandeurs sont disponibles pour différents systèmes de confinement à double paroi. Différentes grandeurs de beignes sont disponibles sur demande. Des instruments de contrôle de pression peuvent également être fournis.



***Le moyen rapide et économique pour
effectuer des tests à air sur des systèmes
de confinement à double paroi.***

#Produit	Diamètre des tuyaux	Tuyau primaire D.E.	Tuyau de confinement min. D.I.	Tuyau de confinement max. D.I.	Différentiel Min./Max.
2-4DCSP	2"/4"	2.375"	3.633" ou 4" SDR 11	3.938" ou 4" SDR 17	0.625" à 0.775"
3-6DCSP	3"/6"	3.5"	5.349" ou 6" SDR 11	5.798" ou 6" SDR 17	0.925" à 1.149"
4-8DCSP	4"/8"	4.5"	6.963" ou 8" SDR 11	7.921" ou 8" SDR 26	1.232" à 1.711"
6-10DCSP	6"/10"	6.625"	8.679" ou 10" SDR 11	9.874" ou 10" SDR 26	1.027" à 1.625"
8-12DCSP	8"/12"	8.625"	10.293" ou 12" SDR 11	11.711" ou 12" SDR 26	0.834" à 1.543"

www.logiball.com

Tel.: 418-656-9767

Fax: 418-653-5746

KITS POUR TESTS À AIR SEGMENTAIRES

Le test de pression segmentaire est utilisé pour identifier et localiser avec précision les points de fuite des joints du réseau d'égout ou à basse pression. Les obturateurs gonflables sont tirés le long de la conduite et positionnés des deux côtés du joint à tester. Une fois gonflés en place, un test à air à basse pression est exécuté pour vérifier l'intégrité du joint.

Ces ensembles peuvent aussi être utilisés pour tester les entrées de service lorsqu'un petit obturateur Logiball est poussé dans l'entrée de service par la bouche d'accès.



Kits disponibles pour 6" à 36".

# de produit	Diamètre tuyau	Description
PTTR46	4"-6" (100-150mm)	Kit d'entrée de service (chambre de 5') avec 50 pieds de boyau push-type
PTTRCON		Contrôle pour Kit d'entrée de service (ballons et test)
SATK48	6"-8" (150-200mm)	Ensemble de deux obturateurs 4-8 sur patins attachés en tandem
SATK510	8"-10" (200-250mm)	Ensemble de deux obturateurs 5-10 sur patins attachés en tandem
SATK 712	10"-12" (250-300mm)	Ensemble de deux obturateurs 7-12 sur patins attachés en tandem
SATK 916	12"-16" (300- 400mm)	Ensemble de deux obturateurs 9-16 sur patins attachés en tandem
SATK1121	15"-21" (375- 525mm)	Ensemble de deux obturateurs 11-21 sur patins attachés en tandem
CPC		Panneau de contrôle pour tests à air segmentaires



Boyau semi-rigide pour pousser et gonfler le ballon de la surface.

Panneau de contrôle

Le Kit d'entrée de service sert à effectuer des tests sur les joints des entrées de services à partir d'un accès au sol. Le kit est fourni avec 50' de boyau semi-rigide qui sert à pousser et gonfler simultanément les deux ballons. L'espace de 5' (1.5 mètre) entre les deux ballons facilite le positionnement vis-à-vis des joints à tester.

Les branchements et entrées de service peuvent aussi être testés lorsqu'il y a un accès au sol pour introduire un obturateur gonflable. Les obturateurs de la conduite maîtresse sont placés de chaque côté du branchement et un petit obturateur est inséré par la bouche d'accès pour isoler le branchement et la conduite d'entrée de service.

www.logiball.com

Tel.: 418-656-9767

Fax: 418-653-5746

BOUCHONS MÉCANIQUES

Fait en acier inoxydable et acier avec un caoutchouc compressible.

Utilisé pour les tests à basse et moyenne pression.

Disponible pour 1.5" à 4" de diamètre (38 à 100mm)



BOUCHONS POUR MOYENNE ET HAUTE PRESSION



Fabrication sur mesure d'obturateurs avec dérivation pour moyenne et haute pression. Une gaine de caoutchouc renforcée de plusieurs couches de corde de nylon recouvre le tube de métal.

Corps en acier ou acier inoxydable disponibles.

OBTURATEURS POUR INJECTION



Logiball peut concevoir différents obturateurs gonflables ou mécaniques pour plusieurs types d'injections.

Plusieurs applications sont possibles:

- Essai de perméabilité
- Injection de ciment ou autres produits chimiques
- Obturation de forage
- Échantillonnage de l'eau
- Bétonnage sous pression

Contactez-nous avec vos besoins et spécifications.



www.logiball.com

Tel.: 418-656-9767

Fax: 418-653-5746