

2020

BROCHURE DE PRODUITS

Fabricant d'équipements pour l'entretien et la réhabilitation sans tranchées des réseaux de canalisations souterrains.



440, rue Papin, Québec, QC G1P 3T9
info@logiball.com | 800-246-5988

www.logiball.com

CHEF DE FILE DE L'INDUSTRIE DE LA RÉHABILITATION SANS TRANCHÉE

L'équipe de Logiball Inc. tire une grande fierté d'offrir les meilleurs équipements avec un service personnalisé, rapide et fiable.

Notre entreprise a évolué avec le désir constant de développer de nouveaux produits tout en améliorant ceux existants pour bien répondre aux besoins de notre clientèle municipale et d'entrepreneurs.

Depuis ses débuts comme fabricant d'obturateurs en 1983, Logiball a étendu sa ligne de produits pour inclure les packers pour le colmatage, les mandrins gonflables pour le gainage ponctuel de conduites, les packers d'injection, le guide de nettoyage d'entrée de service ainsi que plusieurs autres solutions répondant aux besoins de l'industrie de la réparation sans tranchée et de la maintenance des réseaux d'égouts.

INDEX

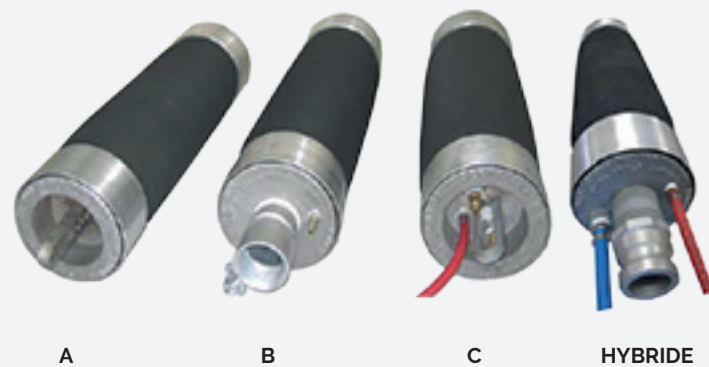
OBTURATEURS PNEUMATIQUES

OBTURATEURS LOGIBALL SÉCURIMAX	1	PACKER DÉMONTABLE POUR CONDUITE 600MM ET + GRANDE	25
LOGIPLUG À GRANDE DÉRIVATION POUR ENTRÉES DE SERVICES	2	FLEXIBLE À CHAMBRE ALLONGÉE	26
LÉGER ET COURT	3	PACKER D'INJECTION POUR TUYAU ELLIPTIQUE	27
MODÈLE D À GRANDE DÉRIVATION	4	OBTURATEURS ET PACKERS POUR INJECTION	28
MANCHON GONFLABLE POUR DÉRIVATION	5	EQUIPEMENT POUR CONTRÔLE DE L'ÉCOULEMENT	
POUR INSTALLER GAINÉ DÉFORMÉE ET REFORMÉE	6	AMORTISSEUR DE JET DE BORNE FONTAINE	29
HAUTES PRESSIONS	7	OUTILS POUR LA DÉTECTION DE FUITES	
HF/LF, CONTRÔLE DE L'ÉCOULEMENT	8	PASTILLES COLORANTES POUR LA DÉTECTION DE FUITES	30
POUR SYSTÈME DE CONDUITE À DOUBLE PAROI	9	CARTOUCHES FUMIGÈNES	31
DÉTECTION DE FUITES		PRODUITS COMPLÉMENTAIRE	
KIT POUR TEST À AIR SEGMENTAIRES	10	LOGISCELL – ÉTOUPE ACTIVÉE POUR COLMATER LES INFILTRATIONS D'EAU	32
KIT D'ENTRÉE DE SERVICE	11	TORPILLES POUR LE NETTOYAGE	33
RÉPARATION PONCTUELLE		GABARITS POUR CONDUITE FLEXIBLE	34
MANCHONS DE RÉPARATION (GAINAGE PONCTUEL)	12	PRODUITS AUXILIAIRES	35
GAINAGE PONCTUEL DE COUDE D'ENTRÉE DE SERVICE (100-150MM)	13	FABRICATION SUR MESURE	36
RÉPARATION PONCTUELLE DE CONDUITES 75MM À 150MM	14		
MANCHON MÉCANIQUE	15		
PACKERS POUR TESTER ET COLMATER			
PACKER D'ENTRÉE DE SERVICE 2001L	16		
PACKER PUSH/PULL FLEXIBLE	17		
PACKER LATERAL POUR ENTRÉE DE SERVICE BRANCHÉE SUR LES REGARDS	18		
PACKER D'ENTRÉE DE SERVICE POUR CONDUITE VISITABLE 900 MM ET PLUS	19		
GUIDE POUR RÉCURAGE D'ENTRÉE DE SERVICE	20		
PACKER DE JOINT 2001J	21		



OBTURATEURS PNEUMATIQUES: OBTURATEURS LOGIBALL SÉCURIMAX

Les obturateurs Sécurimax sont utiles pour bloquer et contrôler l'écoulement ou pour effectuer des tests à basse pression.



DESCRIPTION DU PRODUIT

Les obturateurs Logiball SÉCURIMAX sont réputés pour leur solidité et fiabilité. Les nombreux facteurs de sécurité intégrés dans leur fabrication en font le choix préféré des professionnels. Chaque modèle comprend une enveloppe de caoutchouc armé de deux rangs de cordes croisées, un système d'ancrage solide et des dispositifs de retenue des assiettes d'extrémité.

La série Sécurimax couvre les diamètres 125 mm à 900mm. Tous les obturateurs sont soumis à un test de pression pour s'assurer de la qualité des produits. Pression arrière maximale recommandée: 5 lbs/po² dans une conduite saine et propre.

Des systèmes de gonflage sécuritaire sont fortement suggérés et disponibles.

SPÉCIFICATIONS DU PRODUIT

No. Produit	Diamètre recommandé	Diamètre dérivation	Pression de gonflage	Diamètre extérieur (1/2)	Poids (1/2)	Longueur (1/2)
	Pouces / mm	Pouces / cm	lbs/po ² /KPA	Pouces / cm	lbs/po ²	Inches / cm
4-8 B	4-8 / 100-200	1/2 / 1.3	45 / 310	3.5 / 9	5 / 2.5	18.5 / 47
5-10 A	5-10 / 125-250	N/A	45 / 310	5.0 / 13	11.5 / 5.3	25 / 64
5-10 B	5-10 / 125-250	2 / 5.0	45 / 310	5.0 / 13	15 / 7	26 / 66
7-12 A	7-12 / 175-300	N/A	35 / 240	6.6 / 17	19 / 8.6	24.5 / 62
7-12 B	7-12 / 175-300	2 / 5.0	35 / 240	6.6 / 17	26 / 12	28.5 / 73
9-16 A	9-16 / 225-400	N/A	35 / 240	8.8 / 23	28 / 13	27 / 69
9-16 B	9-16 / 225-400	2 / 5.0	35 / 240	8.8 / 23	37 / 17	30 / 76
11-21 A	11-21 / 280 - 525	N/A	35 / 240	10.9 / 28	43 / 19.5	33.5 / 85
11-21 B	11-21 / 280 - 525	2 / 5.0	35 / 240	10.9 / 28	50 / 23	35.5 / 90
13-24 A	13-24 / 330 - 600	N/A	35 / 240	12.6 / 32	55 / 25	36 / 90
13-24 B	13-24 / 330 - 600	2 / 5.0	35 / 240	12.6 / 32	66 / 30	39 / 99
17-30 A	17-30 / 430 - 760	N/A	25 / 170	16.75 / 43	120 / 54	54 / 137
17-30 B	17-30 / 430 - 760	2 / 5.0	25 / 170	16.75 / 43	130 / 59	58 / 147
19-36 A	19-36 / 480 - 900	N/A	20 / 140	18.75 / 48	156 / 71	62 / 158
19-36 B	19-36 / 480 - 900	2 / 5.0	20 / 140	18.75 / 48	166 / 75	64 / 163

Ces pressions sont suffisantes pour une bonne étanchéisation et la retenue par friction d'une poussée de 5 lbs/po² ou 12 pieds de tête d'eau, dans une conduite saine et propre.



OBTURATEURS GONFLABLES: LOGIPLUG À GRANDE DÉRIVATION

Les Logiplugins sont parfaits pour dériver, pomper et contrôler l'écoulement.



DESCRIPTION DU PRODUIT

Les obturateurs pneumatiques Logiplugins sont disponibles pour des conduites allant de 100mm à 600mm de diamètre. La grande dérivation du Logiplug le rend idéal pour la dérivation, le pompage avec bypass et le contrôle de l'écoulement.

Les Logiplugins sont fabriqués sur des mandrins d'aluminium légers. Des mandrins en acier ou acier inoxydable sont également disponibles. L'enveloppe de caoutchouc SBR est renforcée par 2 plis de cordes de nylon. Différents types de caoutchouc sont disponibles. Chaque Logiplug subit, en usine, un test de gonflage correspondant à deux fois la pression de gonflage recommandée. Un rapport d'inspection et un feuillet d'information accompagnent l'obturateur.

Des systèmes de gonflage sécuritaire sont fortement suggérés et disponibles.

SPÉCIFICATIONS DU PRODUIT

No. Produit	Grandeur tuyau	Diamètre dérivation	Pression de gonflage	D.E. (1/2)	Longueur (1/2)	Poids (1/2)
	Pouces / mm	Pouces / mm	P.S.I. / KPA	Pouces / cm	Pouces / cm	lbs/po ²
4-8LP	4-8 / 100-250	2"MPT / 50	45 / 310	3.75 / 9.5	22 / 55	7.5 / 3.4
6-10LP	6-10 / 150-250	2"FPT / 50	35 / 240	5.5 / 14.0	18.5 / 47	14 / 6.3
7-12LP	7-12 / 175-300	3"FPT / 75	35 / 240	6.05 / 16.5	18.5 / 47	16 / 7.3
7-12LPM	7-12 / 175-300	4"MPT / 100	35 / 240	6 / 15.0	22.5 / 57	18 / 8.2
9-16LP	9-16 / 225-400	4"FPT / 100	30 / 205	8 / 20.0	18.5 / 47	20 / 9
12-18LP4	12-18 / 300-450	4"MPT / 100	30 / 205	10 / 25.0	28 / 71	33 / 15
12-18LP6	12-18 / 300-450	6"MPT / 150	30 / 205	10 / 25.0	28 / 71	32 / 14.5
12-18LP8	12-18 / 300-450	8"MPT / 200	30 / 205	10 / 25.0	28 / 71	35 / 16
15-21LP6	15-21 / 375-425	6"FPT / 150	25 / 170	14 / 35.6	24 / 60	57 / 26
18-24LP6	18-24 / 450-600	6"FPT / 150	25 / 170	16.5 / 41.9	28 / 71	75 / 34
18-24LP8	18-24 / 450-600	8"FPT / 200	25 / 170	16.5 / 41.9	28 / 71	75 / 34

Ces pressions sont suffisantes pour une bonne étanchéisation et la retenue par friction d'une poussée de 5 lbs/po² ou 12 pieds de tête d'eau, dans une conduite saine et propre.



OBTURATEUR GONFLABLES LOGIBALL POUR ENTRÉES DE SERVICES

Ces obturateurs flexibles peuvent être poussés et gonflés à partir de la bouche de nettoyage à l'aide d'un boyau semi-rigide optionnel.



DESCRIPTION DU PRODUIT

Les obturateurs poussables Logiball sont offerts avec ou sans dérivation. Ils peuvent être gonflés et poussés en place à l'aide d'un boyau semi-rigide optionnel, muni de contrôles.

Des systèmes de gonflage sécuritaire sont fortement suggérés et disponibles

SPÉCIFICATIONS DU PRODUIT

No. Produit	Grandeur	Pression de gonflage	D.E. de l'obturateur	Diamètre dérivation	Poids (1/1)	Longueur (1/1)
	Pouces / mm	PSI / KPA	Pouces / cm	Pouces / mm	lbs/po ²	Pouces / cm
1.75 - 3A	2-3 / 50-75	35 / 240	1.75 / 4.5	N/A	2 / 1	12 / 30
2.25 - 4A	2.5-4 / 57-100	35 / 240	2 1/4 / 5.7	N/A	3 / 1.5	14.1 / 36
2.25 - 4B	2.5-4 / 57-100	35 / 240	2 1/4 / 5.7	0.25 / 6	3 / 1.5	14.1 / 36
2.5 - 5A	2.5-5 / 63-125	35 / 240	2.4 / 6.1	N/A	4 / 2	14.1 / 36
2.5 - 5B	2.5-5 / 63-125	35 / 240	2.4 / 6.1	0.25 / 6	4 / 2	14.1 / 36
3-6A	3-6 / 75-150	35 / 240	2.6 / 6.4	N/A	4 / 2	14.1 / 36
3-6B	3-6 / 75-150	35 / 240	2.6 / 6.4	0.25 / 6	4 / 2	14.1 / 36
4-6A	4-6 / 100-150	35 / 240	2.75 / 7	N/A	4.5 / 2.1	14.1 / 36
4-6B	4-6 / 100-150	35 / 240	2.75 / 7	0.25 / 6	4.5 / 2.1	14.1 / 36

Ces pressions sont suffisantes pour une bonne étanchéisation et la retenue par friction d'une poussée de 5 lbs/po² ou 12 pieds de tête d'eau, dans une conduite saine et propre.



OBTURATEUR GONFLABLES LOGIBALL LÉGER ET COURT

Les obturateurs Type E représentent la solution pour les conduites submergées ou ayant une section courte.



DESCRIPTION DU PRODUIT

Idéal pour une conduite submergée ou dans une section très courte, l'obturateur Logiball Type "E" multidimensionnel léger est utilisé lorsque l'accès ne permet pas l'introduction d'un obturateur standard. L'utilisation d'une perche de 1/2", pour positionner cet obturateur permet de bloquer de courtes conduites en sécurité à partir de la surface.

Parfait pour les endroits restreints difficiles à atteindre, ce ballon compact est muni d'une chaîne d'ancrage et peut être utilisé pour effectuer des tests à air ou à l'eau.

Des systèmes de gonflage sécuritaire sont fortement suggérés et disponibles

SPÉCIFICATIONS DU PRODUIT

No. Produit	Diamètre minimum	Diamètre maximum	Grandeur dérivation	Pression de gonflage	Poids (1/1)	Longueur (1/1)
	Pouces / mm	Pouces / mm	Pouces / mm	PSI / KPA	lbs/po ²	Pouces / cm
3-5E	3 / 75	5 / 125	1/2 / 13	40 / 275	1.5 / .7	5.5 / 13.8
3.5-6E	3.4-6 / 85-150	5 / 125	1/2 / 13	40 / 275	1.5 / .7	5.5 / 13.8
5-8E	5 / 125	8 / 200	1/2 / 13	35 / 240	4 / 2	6.5 / 16.3
6-10E	6 / 150	10 / 250	2 / 50	35 / 240	7 / 3	7.5 / 18.8
8-12E	7.8 / 195	12 / 300	2/3 / 50/75	35 / 240	9 / 4	7.5 / 18.8
11-16E (moulé)	11 / 279	16" / 400	2 / 50	35 / 240	22 / 10	12.5 / 32

Ces pressions sont suffisantes pour une bonne étanchéisation et la retenue par friction d'une poussée de 5 lbs/po² ou 12 pieds de tête d'eau, dans une conduite saine et propre.

CARACTÉRISTIQUES

- Parfait pour les endroits difficiles à atteindre où les obturateurs plus longs ne peuvent être positionnés
- Format léger et compact
- Meilleure option pour les conduites submergées et courte section de tuyaux
- Gaine de caoutchouc remplaçable en usine
- Pression arrière maximale 5 lbs/po² dans une conduite saine et propre



OBTURATEUR GONFLABLES LOGIBALL À GRANDE DÉRIVATION MODÈLE D

Les obturateurs Logiball type D sont parfaits pour dériver et/ou pomper l'écoulement lors de travaux de réhabilitation à l'intérieur de regards.



OBTURATEUR GONFLABLES : MANCHON GONFLABLE POUR DÉRIVATION

Les manchons gonflables pour dérivation sont parfaits pour la réhabilitation de regards d'accès et pour tester leur étanchéité par vacuum



DESCRIPTION DU PRODUIT

Les obturateurs Type "D" sont des outils très utiles pour la dérivation et pour le pompage de l'écoulement vers d'autres conduites.

Lorsque l'obturateur est gonflé, il scelle la conduite principale et enserre simultanément le tuyau de dérivation ou le boyau à succion de la pompe. Muni d'un bouchon optionnel, l'obturateur Type "D" peut être utilisé pour le blocage de conduites.

Des systèmes de gonflage sécuritaire sont fortement suggérés et disponibles

SPÉCIFICATIONS DU PRODUIT

No. Produit	Diamètre minimum	Diamètre maximum	Diamètre de dérivation	Raccordement	Poids
	Pouces/ mm	Pouces/ mm	Pouces/ cm	Pouces	lbs/po ² [+/-]
3-5D	3 / 75	5 / 125	1.25 / 3.1	Raccord mâle de 2" (Cam lock)	4.4 / 2
3.5-6D	3.5 / 88	6 / 150	1.5 / 3.8	Raccord mâle de 3" (Cam lock)	4.4 / 2
5-8D	4.9 / 123	8 / 200	3.0 / 7.5	Raccord mâle de 4" (Cam lock)	6 / 3
6-10D	5.8 / 145	10 / 250	4.0 / 10.0	Enveloppe interne gonflable pour tuyau A.B.S. de 4"	7 / 3
8-12D	7.8 / 195	12 / 300	5.0 / 12.5	Enveloppe interne gonflable pour tuyau P.V.C. de 5"	9 / 4
13-18D	12.8 / 320	18 / 450	8.0 / 20.0	Enveloppe interne gonflable pour tuyau P.V.C. de 8"	29 / 13
15-21D	14.7 / 368	21 / 525	10.0 / 25.0	Enveloppe interne gonflable pour tuyau P.V.C. de 10"	44 / 20
20-30D	18.7 / 468	30 / 750	15.0 / 37.5	Enveloppe de caoutchouc intégrale avec bride de serrage pour tuyaux entre 15.25" et 15.75" de diamètre extérieur	98 / 44
24-36D	22 / 550	36 / 900	15.0 / 37.5	Enveloppe de caoutchouc intégrale avec bride de serrage pour tuyaux entre 17.25" et 17.75" de diamètre extérieur	120 / 54

CARACTÉRISTIQUES

- Disponible pour des conduites de 75mm à 900mm
- Approche « glisser et gonfler » facile d'utilisation
- Fabrication sur mesure disponible

DESCRIPTION DU PRODUIT

Les manchons gonflables pour dérivation sont parfaits pour effectuer des travaux de réhabilitation dans les regards d'accès ou tester leur étanchéité par vacuum en dérivant les conduites de 150mm à 750mm. Ces beignes pneumatiques sont faciles à manipuler.

Ils se glissent rapidement sur le tuyau de dérivation avant qu'il soit inséré dans les deux extrémités de conduite à dériver pour ensuite être gonflé et obtenir une parfaite étanchéité. Le manchon est complètement inséré dans la conduite principale laissant le champs libre au radier ou cunette. Ces manchons peuvent aussi être utilisés dans les conduites maîtresses gainées.

Des systèmes de gonflage sécuritaire sont fortement suggérés et disponibles

SPÉCIFICATIONS DU PRODUIT

No. Produit	Grandeur conduite	Longueur du manchon [+/-]	D. E. du manchon [+/-]	D.I. du manchon [+/-]	Tuyau de dérivation recommandé ASTM D 3034 SDR-26 (PS115) OU SDR-35 (PS46)
	Pouces / mm	Pouces / cm	Pouces / mm	Pouces / mm	
6-10FDS	6-10 / 150-250	12 / 30	5.625/143	4.375 / 100	4" PVC DR 26 (d.e: 107 mm / 4.22")
9-12FDS	9-12 / 225-300	12 / 30	7.8 / 198	6.375 / 150	6" PVC DR 26 (d.e: 159 mm / 6.275")
11-15FDS	11-15 / 275-375	14 / 35	9.875 / 250	8.5 / 200	8" PVC DR 26 (d.e: 213 mm / 8.4")
13-18FDS	13-18 / 325-450	15 / 375	12 / 300	10.625 / 250	10" PVC DR 26 (d.e: 267 mm / 10.5")
15-21FDS	15-21 / 375-525	18 / 45	14 / 356	12.625 / 300	12" PVC DR 26 (d.e: 318 mm / 12.5")
18-24FDS	18-24 / 450-600	24 / 60	17.125 / 435	15.5 / 375	15" PVC DR 26 (d.e: 389 mm / 15.3")
24-30FDS	24-30 / 600-750	30 / 75	21.75 / 552	20.25 / 500	20" PVC CED 80 (d.e: 508 mm / 20")

CARACTÉRISTIQUES

- Dérivation très large
- Profil bas pour insertion complète dans la conduite principale
- Convient aux conduites gainées.



OBTURATEURS GONFLABLES LOGIBALL POUR CHEMISAGE DE CONDUITES

Parfaits pour reconditionner les gaines dans des conduites variant entre 150mm et 525mm.



DESCRIPTION DU PRODUIT

Les obturateurs Logiball pour reconditionnement sont utilisés pour installer une gaine déformée et reformée (fold & form) et reformer à la vapeur une gaine de réparation qui n'a pas pris la forme désirée lors de l'installation dans la conduite. Parfaits pour reconditionner les gaines dans des conduites variant entre 6" et 21", ils ont été testés sur le terrain et approuvés par des entrepreneurs en gainage de conduite partout à travers le monde.

Ces obturateurs sont utilisés par les entrepreneurs comme bouchons d'extrémités pour former des conduites de plastique. Ils sont également utilisés avec les gaines de résine qui nécessitent un second procédé une fois les caps enlevés.

La gaine de caoutchouc d'une épaisseur de $\pm 1/2$ " d'épais est renforcée avec plusieurs rangs de cordes. Des systèmes de gonflage sécuritaire sont fortement suggérés et disponibles

SPÉCIFICATIONS DU PRODUIT

No. Produit	D. E.	Grandeur conduite	Dérivation	Longueur [+/-]	Poids [+/-]
	Pouces / cm	Pouces / mm	FPT / cm	Pouces / cm	lbs/po ²
4-6LPR	3.75 / 9.5	4-6 / 100-150	2 / 5	14.75 / 37	7 / 3
6-8LPR	5.5 / 13.8	6-8 / 150-200	2 / 5	18.5 / 46	14 / 6
8-10LPR	5.5 / 13.8	7-10 / 180-250	2 / 5	18.5 / 46	18.5 / 46
9-12LPR	8 / 20.0	9-12 / 225-300	2 / 5	18.5 / 46	18.5 / 46
12-15LPR	10 / 25.0	12-15 / 300-175	5 / 5	24 / 60	43 / 19.5
15-18LPR	14 / 35.0	15-18 / 375-450	2 / 5	24 / 60	57 / 26
18-21LPR	16.5 / 41.3	18-21 / 450-525	2 / 5	28 / 70	75 / 34



OBTURATEURS GONFLABLES LOGIBALL POUR HAUTES PRESSIONS

Les obturateurs pour moyenne et haute pression sont fabriqués sur mesure avec une ou des dérivation pour un diamètre unique.



DESCRIPTION DU PRODUIT

La conception des obturateurs pour moyenne et haute pression est adaptée aux spécification de chaque application avec une ou plusieurs dérivation. Fabriqués sur un corps en aluminium, ils peuvent aussi être fabriqués en acier ou acier inoxydable.

Ils sont fabriqués de caoutchouc de $1/2$ " d'épais avec plusieurs rangs de renforcement de cordes et/ou de kevlar.

Des systèmes de gonflage sécuritaire sont fortement suggérés et disponibles

Ensemble de boyau à air avec système de gonflage sécuritaire offert séparément.



CARACTÉRISTIQUES

- Le corps d'aluminium est recouvert d'une gaine en caoutchouc SBR renforcé
- Fabrication sur mesure pour la bonne taille et avec la dérivation appropriée
- Enveloppe de caoutchouc réparable en usine
- Contactez-nous avec votre application et vos exigences



OBTURATEURS GONFLABLES LOGIBALL HF/LF

Les obturateurs gonflables HF/LF permettent de contrôler et diminuer l'écoulement de la surface pour le maintenir à un niveau acceptable pour les travaux à effectuer



DESCRIPTION DU PRODUIT

L'écoulement de l'égout peut être contrôlé et diminué à distance de la surface avec l'obturateur Logiball HF/LF. En contrôlant le débit d'écoulement à un niveau acceptable, les travaux en aval tels que l'inspection télévisée, le gainage ponctuel et la remise en service des branchements seront facilités. Le ballon Logiball HF/LF permet de garder le courant en mouvement et sous contrôle sans bloquer complètement l'écoulement ou avoir recours à un système de pompage pour effectuer les travaux.

La gaine externe du ballon gonfle contre la paroi du tuyau hôte pour maintenir l'obturateur en place. La gaine interne est gonflée avec un 2^e boyau à air muni de contrôles pour réduire le débit de l'écoulement passant au travers du centre du ballon. L'opérateur décide combien de courant passera au travers du ballon en augmentant ou diminuant la pression de gonflage de la gaine interne. En relâchant la pression de la gaine centrale, le débit de l'écoulement augmente et permet ainsi de réduire la poussée sur l'obturateur avant la dépressurisation de ce dernier. L'obturateur Logiball HF/LF n'est pas conçu pour effectuer des tests à air.

Des systèmes de gonflage sécuritaire sont fortement suggérés et disponibles

SPÉCIFICATIONS DU PRODUIT

No. Produit	Grandeur tuyau	D.E. obturateur	Diamètre maximal	Diamètre max. de l'ouverture	Poids (V-1)
	Pouces / mm	Pouces / cm	Pouces / cm	Pouces / cm	
6-8HF/LF	6-8 / 150-200	5.25 / 13.34	8 / 20.3	2.75 / 7	9 / 4.1
8-10HF/LF	8-10 / 203-250	7.25 / 18.42	10 / 25.4	4 / 10.16	13 / 5.9
12-15HF/LF	12-15 / 305-375	10.5 / 26.67	15 / 38.1	7 / 17.78	22 / 10

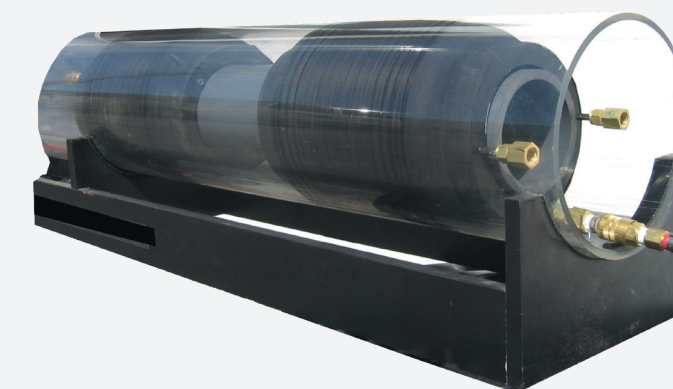
CARACTÉRISTIQUES

- L'obturateur HF/LF permet un contrôle optimal de l'écoulement.
- Permet de travailler en aval sans interrompre complètement le courant.
- Facilite l'inspection télévisée, le gainage ponctuel et la remise en services des branchements.
- Contrôlé par l'opérateur à partir de la surface.



OBTURATEURS GONFLABLES LOGIBALL POUR SYSTÈME DE CONDUITE À DOUBLE PAROI

Les obturateurs DCS permettent de vérifier rapidement l'étanchéité de l'espace entre les deux tuyaux des systèmes de conduite à double paroi.



DESCRIPTION DU PRODUIT

Les obturateurs pneumatiques DCS sont la solution rapide et économique pour effectuer des tests à air sur des systèmes de conduites à double paroi. Les obturateurs glissent facilement entre le tuyau primaire et le tuyau de confinement (secondaire). Lorsque positionnés, ils sont gonflés à l'air, et leur paroi intérieure se comprime contre la surface extérieure du tuyau primaire alors que le mur de caoutchouc extérieur s'étire pour se plaquer contre le mur intérieur du tuyau de confinement. Deux orifices de dérivation permettent d'insérer et de contrôler le véhicule de test (air) entre les deux obturateurs.

Leur conception permet une utilisation dans plusieurs grandeurs d'espace annulaire des systèmes de confinement à double paroi. D'autres grandeurs sont disponibles sur demande. Les boyaux à air sont vendus séparément.

Des systèmes de gonflage sécuritaire sont fortement suggérés et disponibles.

SPÉCIFICATIONS DU PRODUIT

No. produit	Diamètre des tuyaux	D.E. tuyau interne	D.I. Tuyau confinement Min	D.I. Tuyau confinement Max.	Différentiel min./max
	Pouces	Pouces			Pouces
2-4DCTP	2"/4"	2.375	3.633" or 4" SDR 11	3.938 or 4" SDR 17	0.625" to 0.775"
3-6DCTP	3"/6"	3.5	5.349" or 6" SDR 11	6.084" or 6" SDR26	0.925" to 1.292"
3-8DCTP	3"/8"	3.5	6.963" or 8" SDR 11	7.921 or 8" SDR 26	
4-8DCTP	4"/8"	4.5	6.963" or 8" SDR 11	7.921 or 8" SDR 26	1.232" to 1.711"
6-10DCTP	6"/10"	6.625	8.679" or 10" SDR 11	9.874" or 10" SDR 26	1.027" to 1.625"
8-12DCTP	8"/12"	8.625	10.293" or 12" SDR 11	11.711 or 12" SDR 26	0.834" to 1.543"
10-14DCTP	10"/14"	10.7	12.859 or 14" SDR26	12.859" or 14" SDR26	2.159"
12-16DCTP	12"/16"	12.7	14.696" or 16" SDR26	14.696" or 16" SDR26	1.996"
12-18DCTP	12"/18"	12.75	15.755" or 18" SDR 17	16.826" or 18" SDR 32.5	1.503" to 2.038"
16-22DCTP	16"/22"	16"	19.257 or 11" SDR17	19.257 or 22" SDR17	3.257"
18-24DCTP	18"/24"	18	21.01" or 24" SDR17	21.01" or 24" SDR17	3"

Ces pressions sont suffisantes pour une bonne étanchéisation et la retenue par friction d'une poussée de 5 lbs/po² ou 12 pieds de tête d'eau, dans une conduite saine et propre.

CARACTÉRISTIQUES

- Utilisés pour isoler et tester l'espace annulaire entre les parois des systèmes de confinement à double paroi
- Se glisse rapidement entre les parois des deux conduites.
- Économie de temps
- Dérivations pour insérer et contrôler le médium de test (air)



KIT POUR TEST À AIR SEGMENTAIRES

Les kits pour test à air segmentaires permettent de vérifier rapidement et à peu de coût l'étanchéité des joints de conduites sanitaires.



DESCRIPTION DU PRODUIT

Le test de pression segmentaire est utilisé pour identifier et localiser avec précision les points de fuite des joints du réseau d'égout ou à basse pression. Les obturateurs gonflables reliés ensemble sont tirés le long de la conduite et positionnés des deux côtés du segment à tester. Une fois gonflés en place, un test à air à basse pression est exécuté pour vérifier l'intégrité du segment.

Ces ensembles peuvent aussi être utilisés pour tester les entrées de service lorsqu'un petit obturateur Logiball est poussé dans l'entrée de service par la bouche d'accès. Une distance de 5' sépare les deux obturateurs afin de faciliter le positionnement au-dessus des joints à tester.

SPÉCIFICATIONS DU PRODUIT

No. Produits	Grandeur tuyaux Pouces/ cm	Description
SATK48	6-8 / 150-200	Ensemble de deux obturateurs 4-8 B avec patins attachés en tandem (5' d'écart)
SATK510	8-10 / 200-250	Ensemble de deux obturateurs 5-10 B avec patins attachés en tandem (5' d'écart)
SATK712	10-12 / 250-300	Ensemble de deux obturateurs 7-12 B avec patins attachés en tandem (5' d'écart)
SATK916	12-16 / 300-400	Ensemble de deux obturateurs 9-16 B avec patins attachés en tandem (5' d'écart)
SATK1121	15-21 / 375-525	Ensemble de deux obturateurs 11-21 B avec patins attachés en tandem (5' d'écart)
SATK1824	18-24 / 450-600	Ensemble de deux obturateurs 13-24B avec patins attachés en tandem (5' d'écart)

CARACTÉRISTIQUES

- Utilisé pour isoler et tester une partie de la conduite afin de déterminer la provenance des fuites
- Longueur des segments à tester variable selon les besoins
- Permet de tester les branchements en combinaison avec un autre obturateur
- Kits disponibles pour diamètre 150mm à 600mm



KIT D'ENTRÉE DE SERVICE

Le Kit d'entrée de service sert à effectuer des tests segmentaires sur les joints des entrées de services à partir d'un accès au sol.



DESCRIPTION DU PRODUIT

Le kit d'entrée de service Logiball est inséré par une bouche de nettoyage ou un accès au sol pour tester l'étanchéité de l'entrée de service, section par section. Le kit est fourni avec 50' de boyau semi-rigide qui sert à pousser et gonfler simultanément les deux ballons. L'espace de 5' (1,5 mètre) entre les deux ballons facilite le positionnement vis-à-vis des joints à tester.

La chambre de test standard mesure 5 pieds entre les deux obturateurs. Un boyau semi-rigide 3/4 est utilisé comme fichoir pour pousser le kit et gonfler les deux ballons simultanément. Un boyau semi-rigide de 1/2 fournit l'air pour la chambre de test, en plus de servir de deuxième fichoir pour l'insertion.

SPÉCIFICATIONS DU PRODUIT

No. Produit	Pression de gonflage recommandée	Pression de test recommandée	Description
	PSI / KPA	PSI / KPA	
PTTR-B	35 / 240	5 / 34	Kit d'entrée de service comprend 50' de boyaux 3/4" semi-rigide et 1/2" semi-rigide
PTTR-C	N/A	N/A	Contrôle de gonflage pour kit d'entrée de service (ballons et test)

CARACTÉRISTIQUES

- Permet de confirmer l'étanchéité de l'entrée de service.
- Pour tester les conduites de 100mm à 150mm
- Seulement un boyau de gonflage pour gonfler les deux obturateurs.
- Longueur des segments à tester variables selon les besoins





MANDRINS GONFLABLES POUR MANCHONS DE RÉPARATION (GAINAGE PONCTUEL)

La ligne de mandrins gonflable d'installation couvre les diamètres de 75mm à 900mm en longueurs variables pouvant atteindre 7.6 mètres de long



DESCRIPTION DU PRODUIT

Notre expérience en tant que fabricant d'obturateurs pneumatiques nous permet d'offrir des mandrins gonflables adaptés aux différents systèmes de chemisage partiel et de gainage ponctuel. Nos mandrins « Sleeve Installers » sont le choix de plusieurs entrepreneurs pour leur intervention ponctuelle utilisant différents types de manchons ou gaines imprégnées de résine.

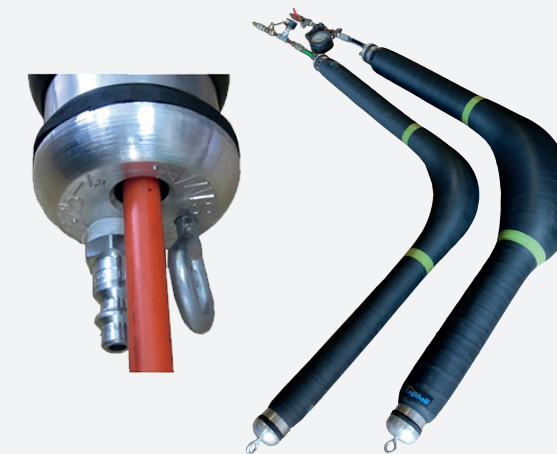
SPÉCIFICATIONS DU PRODUIT

No. Produit	Diamètre tuyau	D.E	D.E cônes d'extrémité	Longueur approximative de contact de la gaine	Dérivation	Poids
	Pouces / mm	Pouces /cm [+/-]	inch / cm [+/-]	6" / 15cm	8" / 20cm	
6-8BSI-78	6-8 / 152-200	4 / 10	4 / 10	66" / 168cm	63" / 160cm	1/2" / 1.3cm 18 lbs
6-8BSI-120	6-8 / 152-200	4 / 10	4 / 10	108" / 274cm	105" / 267cm	1/2" / 1.3cm 22 lbs
6-8BSI-138	6-8 / 152-200	4 / 10	4 / 10	126" / 320cm	123" / 312cm	1/2" / 1.3cm 24 lbs
				8" / 20cm	10" / 25cm	
8-10BSI-84	8-10 / 200-250	5.5 / 14	5.5 / 14	71" / 180cm	68" / 173cm	2" / 5cm 35 lbs
8-10BSI-132	8-10 / 200-250	5.5 / 14	5.5 / 14	119" / 302cm	116" / 295cm	2" / 5cm 48 lbs
8-10BSI-144	8-10 / 200-250	5.5 / 14	5.5 / 14	131" / 333cm	128" / 325cm	2" / 5cm 52 lbs
				10" / 25cm	12" / 31cm	
10-12BSI-84	10-12 / 250-300	7.5 / 19	7.5 / 19	69" / 175cm	65" / 165cm	2" / 5cm 53 lbs
10-12BSI-120	10-12 / 250-300	7.5 / 19	7.5 / 19	105" / 267cm	101" / 257cm	2" / 5cm 64 lbs
10-12BSI-138	10-12 / 250-300	7.5 / 19	7.5 / 19	123" / 312cm	119" / 302cm	2" / 5cm 68 lbs
				12" / 31cm	15" / 38cm	
12-15BSI-96	12-15 / 300-375	9 / 23	9.5 / 24	81" / 206cm	75" / 191cm	2/3" 5/8cm 72 lbs
12-15BSI-132	12-15 / 300-375	9 / 23	9.5 / 24	117" / 297cm	111" / 282cm	2/3" 5/8cm 80 lbs
12-15BSI-144	12-15 / 300-375	9 / 23	9.5 / 24	129" / 328cm	123" / 312cm	2/3" 5/8cm 90 lbs
				15" / 38cm	18" / 45cm	21" / 55cm
15-21BXSSI-96	15-21 / 375-525	11.25 / 29	11.25 / 29	79" / 201cm	76" / 193cm	69" / 175cm 114 lbs
15-21BXSSI-114	15-21 / 375-525	11.25 / 29	11.25 / 29	97" / 246cm	94" / 239cm	87" / 221cm 121 lbs
15-21BXSSI-132	15-21 / 375-525	11.25 / 29	11.25 / 29	115" / 292cm	112" / 284	105" / 267cm 138 lbs
				18" / 45cm	21" / 55cm	24" / 60cm
18-24BXSSI-96	18-24 / 450-600	13.25 / 34	13.25 / 34	77" / 196cm	72" / 183cm	67" / 170cm 2", 3" OR 4" 116 lbs
18-24BXSSI-108	18-24 / 450-600	13.25 / 34	13.25 / 34	89" / 226cm	84" / 213cm	79" / 201cm 2", 3" OR 4" 125 lbs
18-24BXSSI-132	18-24 / 450-600	13.25 / 34	13.25 / 34	113" / 287cm	108" / 274cm	103" / 262cm 2", 3" OR 4" 143 lbs
				24" / 60cm	27" / 67.5cm	30" / 75cm
24-30BXSSI-102	24-30 / 600-750	17 / 43	18 (patins) / 46	76" / 193cm	70" / 178cm	65" / 165cm 2", 3" OR 4" 213 lbs
24-30BXSSI-120	24-30 / 600-750	17 / 43	18 (patins) / 46	94" / 239cm	88" / 224cm	83" / 211cm 2", 3" OR 4" 231 lbs
24-30BXSSI-138	24-30 / 600-750	17 / 43	18 (patins) / 46	112" / 284cm	106" / 269cm	101" / 257cm 2", 3" OR 4" 243 lbs
				27" / 67.5cm	30" / 75cm	36" / 90cm
27-36BXSSI-102	27-36 / 675-900	19 / 48	21 (patins) / 53	77" / 196cm	72" / 183cm	64" / 163cm 2", 3" OR 4" 207 lbs
27-36BXSSI-120	27-36 / 675-900	19 / 48	21 (patins) / 53	95" / 241cm	90" / 229cm	84" / 213cm 2", 3" OR 4" 228 lbs
27-36BXSSI-144	27-36 / 675-900	19 / 48	21 (patins) / 53	119" / 302cm	114" / 290cm	108" / 274cm 2", 3" OR 4" 277 lbs



MANDRINS GONFLABLE POUR LE GAINAGE PONCTUEL DE COUDE D'ENTRÉE DE SERVICE (100-150MM)

La gamme de mandrin est offert pour les diamètres de 100 à 150mm en longueur jusqu'à 195cm



DESCRIPTION DU PRODUIT

Le ballon long pour coude permet d'installer une gaine ponctuelle dans un coude de 45° d'une conduite de 100mm et dans ceux de 45° et 90° d'une conduite de 150mm.

L'enveloppe du mandrin gonflable est conçue de façon à épouser la forme du coude du tuyau. La gaine installée est ainsi appuyée contre la paroi sur toute sa longueur. Le résultat de l'installation pourrait être sans pli si le matériel utilisé est conçu pour cette application.

La capacité d'insérer un ficheur de 3/8 au centre du ballon est offerte en option. Cela permet de pousser le ballon en place par le nez plutôt que par l'arrière, facilitant ainsi le passage du coude et éviter d'avoir des plis en accordéon sur la gaine installée.

SPÉCIFICATIONS DU PRODUIT

No. Produit	Grandeur tuyau [+/-]	Option ficheur [+/-]	D.E. mandrin [+/-]	Longueur [+/-]	Longueur approx. de contact	Longueur de réparation rec.
4ASIELBOW-48	4" / 100mm	N/A	2 1/4" / 57mm	48" / 1.2m	42" / 1.05m	18" / 45cm
4ASIRELBOW-48	4" / 100mm	OUI (3/8")	2 1/4" / 57mm	48" / 1.2m	42" / 1.05m	18" / 45cm
4ASIELBOW-54	4" / 100mm	N/A	2 1/4" / 57mm	54" / 1.35m	48" / 1.2m	24" / 60cm
4ASIRELBOW-54	4" / 100mm	OUI (3/8")	2 1/4" / 57mm	54" / 1.35m	48" / 1.2m	24" / 60cm
4ASIELBOW-66	4" / 100mm	N/A	2 1/4" / 57mm	66" / 1.65m	60" / 1.5m	36" / 90cm
4ASIRELBOW-66	4" / 100mm	OUI (3/8")	2 1/4" / 57mm	66" / 1.65m	60" / 1.5m	36" / 90cm
4ASIELBOW-78	4" / 100mm	N/A	2 1/4" / 57mm	78" / 1.95m	72" / 1.8m	48" / 120cm
4ASIRELBOW-78	4" / 100mm	OUI (3/8")	2 1/4" / 57mm	78" / 1.95m	72" / 1.8m	48" / 120cm
6ASIELBOW-48	6" / 150mm	N/A	2 5/8" / 67mm	48" / 1.2m	42" / 1.05m	18" / 45cm
6ASIRELBOW-48	6" / 150mm	OUI (3/8")	2 5/8" / 67mm	48" / 1.2m	42" / 1.05m	18" / 45cm
6ASIELBOW-54	6" / 150mm	N/A	2 5/8" / 67mm	54" / 1.35m	48" / 1.2m	24" / 60cm
6ASIRELBOW-54	6" / 150mm	OUI (3/8")	2 5/8" / 67mm	54" / 1.35m	48" / 1.2m	24" / 60cm
6ASIELBOW-66	6" / 150mm	N/A	2 5/8" / 67mm	66" / 1.65m	60" / 1.5m	36" / 90cm
6ASIRELBOW-66	6" / 150mm	OUI (3/8")	2 5/8" / 67mm	66" / 1.65m	60" / 1.5m	36" / 90cm
6ASIELBOW-78	6" / 150mm	N/A	2 5/8" / 67mm	78" / 1.95m	72" / 1.8m	48" / 120cm
6ASIRELBOW-78	6" / 150mm	OUI (3/8")	2 5/8" / 67mm	78" / 1.95m	72" / 1.8m	48" / 120cm





MANDRINS POUR RÉPARATION PONCTUELLE DE CONDUITES 75MM À 150MM

Les mandrins pneumatiques permettent d'installer des gaines de réparation, de longueur de 30cm à 7,5m, dans les conduites de 75mm à 150mm



DESCRIPTION DU PRODUIT

Les mandrins gonflables longs, conçus sur mesure, permettent d'installer une gaine ponctuelle dans les conduites d'entrée de service de 75mm à 150mm.

L'enveloppe du ballon est conçue de façon à épouser la forme linéaire du tuyau. La gaine installée est ainsi appuyée contre la paroi sur toute sa longueur. Un œillet à chaque bout permet de pousser et tirer le manchon en place.

Sur les modèles pour 100mm et 150mm, la capacité d'insérer un ficheur de 3/8 au centre du ballon est offerte en option. Cela permet de pousser le ballon en place par le nez plutôt que par l'arrière, facilitant ainsi le passage du coude et éviter d'avoir des plis en accordéon sur la gaine installée.

CARACTÉRISTIQUES

- œillet aux deux extrémités. Une bille peut être installée sur demande, à la place de l'œillet, pour faciliter le passage dans la conduite.
- Fabrication sur mesure jusqu'à 7,5 m de long.
- Un adaptateur flexible permet de faciliter le déplacement à travers les coudes
- Remplacement économique des enveloppes de caoutchouc (fait en usine)

SPÉCIFICATIONS DU PRODUIT

No. Produit	Diamètre conduite	D.E. mandrin	Longueur approx. de contact du caoutchouc	Option ficheur	Longueur
	Pouces / mm [+/-]	Pouces / mm [+/-]	Pouces / cm [+/-]		
1.75-3ASI-36	3 / 75	1.75 / 45	30 / 75	N/A	36 / 90
1.75-3ASIR-36	3 / 75	1.75 / 45	30 / 75	Oui (1/4")	36 / 90
1.75-3ASI-48	3 / 75	1.75 / 45	42 / 105	N/A	48 / 120
1.75-3ASIR-48	3 / 75	1.75 / 45	42 / 105	Oui (1/4")	48 / 120
1.75-3ASI-60	3 / 75	1.75 / 45	54 / 135	Non	49 / 124.5
1.75-3ASIR-60	3 / 75	1.75 / 45	54 / 135	Oui (1/4")	49 / 124.5
1.75-3ASI-72	3 / 75	1.75 / 45	66 / 165	Non	72 / 180
1.75-3ASIR-72	3 / 75	1.75 / 45	66 / 165	Oui (1/4")	72 / 180

Longueurs variables disponibles sur demande. Contacter notre département des ventes pour en discuter.



MANDRINS POUR RÉPARATION PONCTUELLE DE CONDUITES 75MM À 150MM

Les mandrins pneumatiques permettent d'installer des gaines de réparation, de longueur de 30cm à 7,5m, dans les conduites de 75mm à 150mm



No. Produit	Diamètre conduite	D.E. mandrin	Longueur approx. de contact du caoutchouc	Option ficheur	Longueur
	Pouces / mm [+/-]	Pouces / mm [+/-]	Pouces / cm [+/-]		
2.25-4ASI-48	4 / 100	2.25 / 57	42 / 105	N/A	48 / 120
2.25-4ASIR-48	4 / 100	2.25 / 57	42 / 105	Oui (1/4")	48 / 120
2.25-4ASI-54	4 / 100	2.25 / 57	48 / 120	N/A	48 / 120
2.25-4ASIR-54	4 / 100	2.25 / 57	48 / 120	Oui (1/4")	48 / 120
2.25-4ASI-66	4 / 100	2.25 / 57	60 / 150	Non	66 / 165
2.25-4ASIR-66	4 / 100	2.25 / 57	60 / 150	Oui (1/4")	66 / 165
2.25-4ASI-78	4 / 100	2.25 / 57	72 / 180	Non	78 / 195
2.25-4ASIR-78	4 / 100	2.25 / 57	72 / 180	YES (1/4")	78 / 195

Longueurs variables disponibles sur demande. Contacter notre département des ventes pour en discuter.

No. Produit	Diamètre conduite	D.E. mandrin	Longueur approx. de contact du caoutchouc	Option ficheur	Longueur
	Pouces / mm [+/-]	Pouces / mm [+/-]	Pouces / cm [+/-]		
3-6ASI-48	4-6 / 100-150	2.625 / 67	in 4" / 100mm : 42" / 1.05m in 6" / 150mm : 37" / 92 cm	N/A	48 / 120
3-6ASIR-48	4-6 / 100-150	2.625 / 67	in 4" / 100mm : 42" / 1.05m in 6" / 150mm : 37" / 92 cm	Oui (3/8")	48 / 120
3-6ASI-54	4-6 / 100-150	2.625 / 67	in 4" / 100mm : 47" / 1.17m in 6" / 150mm : 43" / 1.07m	N/A	54 / 135
3-6ASIR-54	4-6 / 100-150	2.625 / 67	in 4" / 100mm : 47" / 1.17m in 6" / 150mm : 43" / 1.07m	Oui (1/4")	54 / 135
3-6ASI-66	4-6 / 100-150	2.625 / 67	in 4" / 100mm : 59" / 1.47m in 6" / 150mm : 55" / 1.37m	Non	66 / 165
3-6ASIR-66	4-6 / 100-150	2.625 / 67	in 4" / 100mm : 59" / 1.47m in 6" / 150mm : 55" / 1.37m	Oui (1/4")	66 / 165
3-6ASI-78	4-6 / 100-150	2.625 / 67	in 4" / 100mm : 71" / 1.77m in 6" / 150mm : 67" / 1.67m	Non	78 / 195
3-6ASIR-78	4-6 / 100-150	2.625 / 67	in 4" / 100mm : 71" / 1.77m in 6" / 150mm : 67" / 1.67m	Oui (1/4")	78 / 195

Longueurs variables disponibles sur demande. Contacter notre département des ventes pour en discuter.



MANDRIN PNEUMATIQUE RIGIDE POUR MANCHON MÉCANIQUE

Les mandrins rigides à grande dérivation sont fréquemment utilisés pour l'installation de manchons courts à verrouillage mécanique dans les conduites de 150mm à 900mm.



DESCRIPTION DU PRODUIT

Les mandrins pneumatiques rigides permettent de positionner adéquatement les manchons courts à verrouillage mécaniques. Le manchon est déployé et poussé en place contre la paroi de la conduite lorsque le caoutchouc du mandrins est gonflé. La gaine gonflable de caoutchouc est renforcée de plusieurs rangs de cordes et moulée sur un tube léger d'aluminium. Le corps du mandrin peut aussi être fait d'acier ou d'acier inoxydable.

Le déplacement dans la conduite est facilité par la grande dérivation centrale et les patins munis de roues.

SPÉCIFICATIONS DU PRODUIT

No. Produit	Grandeur conduite	D.E. du métal	D.E. du caoutchouc	Longueur du manchon / longueur du mandrin				
				12" / 300mm	18" / 450mm	24" / 600mm	30" / 750mm	36" / 900mm
	pouce / mm	pouce / cm [+/-]	pouce / cm [+/-]	pouce / cm [+/-]				
LP6X**	6/150	1.9 / 5	3 / 8	18.5 / 47	24.5 / 62	30.5 / 77.5	36.5 / 93	42.5 / 108
LP8X**	8/200	2.38 / 6	4 / 10	22 / 56	28 / 71	34 / 86	40 / 102	46 / 117
LP10X**	10/250	4 / 10	5.25 / 13	20 / 51	26 / 66	32 / 81	38 / 97	44 / 112
LP12X**	12/300	5 / 12.7	6.75 / 17	21 / 53	27 / 68.5	33 / 84	39 / 99	45 / 114
LP15X**	15/375	6.63 / 17	8 / 20	22 / 56	28 / 71	34 / 86	40 / 102	46 / 117
LP18-24X**	18-24/450-600	10.75 / 27	12 / 30.5	26 / 66	32 / 81	38 / 97	44 / 112	50 / 127
LP21-27X**	21-27/525-675	13.25 / 33.7	14.75 / 37.5	24 / 61	30 / 76	36 / 91.5	42 / 107	48 / 122
LP24-30X**	24-30/600-750	15.25 / 38.7	16.75 / 42.5	26 / 66	32 / 81	38 / 97	44 / 112	50 / 127
LP27-33X**	27-33/675-825	17.5 / 44.5	19 / 48	26 / 66	32 / 81	38 / 97	44 / 112	50 / 127
LP30-36X**	30-36/750-900	20 / 51	21.5 / 54.5	28 / 71	34 / 86	40 / 102	46 / 117	52 / 130

** : Remplacer « ** » par la longueur du manchon de réparation en pouces
Dimensions approximatives

CARACTÉRISTIQUES

- La grande dérivation élimine le besoin de pompage
- Remplacement économique des enveloppes de caoutchouc (fait en usine)
- Des modèles pour haute pression sont également disponibles sur demande.
- Fabrication sur mesure, selon sur vos besoins. Contactez notre département des ventes pour discuter de votre projet.



PACKER D'ENTRÉE DE SERVICE POUR INJECTION À PARTIR DE LA CONDUITE D'ÉGOUT MUNICIPALE



L'infiltration au niveau des entrées de service et de leurs connexions est un problème connu des propriétaires depuis plusieurs années. Même le gainage complet de la conduite n'empêche pas ces fuites. En fait, le gainage entraîne souvent le déplacement de l'eau de la nappe d'eau environnante vers le branchement des entrées de service puisqu'il bloque son entrée par les joints et les fissures de la conduite maîtresse. On retrouve fréquemment un espace annulaire entre le gainage et la conduite municipale à travers lequel l'infiltration des eaux voyage pour se rendre dans le système municipal. Comme la pression d'eau souterraine augmente, la nappe phréatique se déplace vers les branchements et les premiers joints des entrées de service

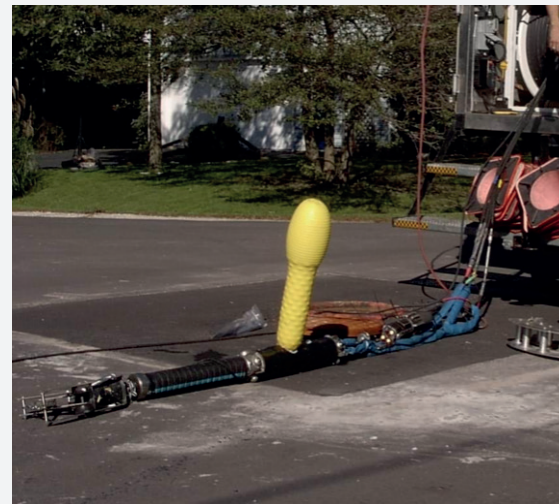
Grâce au packer latéral de Logiball, le colmatage est la solution la plus rentable pour corriger ce problème. Le packer latéral d'injection est tiré par un treuil, en tandem avec une caméra « pan & tilt », dans la conduite principale et positionné devant l'entrée de service pour y aligner le ballon latéral. Une fois en place, la pression de l'air permet l'inversion du ballon latéral dans l'entrée de service. Les beignes du packer sont ensuite gonflés contre la paroi du tuyau maître et le bout du ballon latéral contre la paroi du tuyau de l'entrée de service. L'expansion du reste du ballon latéral est restreinte pour permettre le passage du produit chimique jusqu'aux bris, fissures ou joints par lesquels il traverse pour aller se

mélanger au sol environnant avant d'y figer en place. Après que le coulis soit figé, une pompe vacuum permet de ramener le ballon latéral à sa place dans la chambre d'inversion du packer latéral. Celui-ci sera ensuite déplacé à la prochaine entrée de service pour y répéter l'opération.



PACKER D'ENTRÉE DE SERVICE 2001L

Le Packer d'entrée de service 2001L permet d'effectuer le test et colmatage des branchements et entrée de service de façon économique à partir de la conduite principale.



APPAREIL DE TEST ET D'INJECTION : PACKER PUSH/PULL FLEXIBLE

Le packer push/pull flexible est utile pour tester et colmater les entrées de service à partir d'un accès au sol.



DESCRIPTION DU PRODUIT

Conçu pour l'injection des gels acrylamides et acrylates et autres produits tels que l'urethane, le packer d'entrée de service 2001L ne laisse pratiquement pas de résidus dans la conduite et le branchement. L'enveloppe principale se gonfle pour créer une chambre d'injection minimale. Le produit d'injection est pompé librement le long de l'espace restreint laissé par le ballon latéral, pénètre le sol entourant la conduite en passant à travers les défauts scelle les fuites et stabilise le remblais, en ne laissant qu'une fine pellicule de produits dans la conduite.

Deux systèmes de lecture de pression sont disponibles pour transmettre précisément les pressions de la chambre d'injection à un manomètre situé devant la caméra ou au transducteur. Le senseur conventionnel (S) est recommandé pour l'acrylamide et les produits d'acrylate. La chambre d'eau (W), située dans la paroi de la gaine de caoutchouc, est recommandée pour les produits collants tels que les uréthanes et polyuréthanes. Les packers Logiball 2001L peuvent être commandés avec les deux systèmes (S+W) ou un seul. Le packer d'entrée de service 2001L a deux buses d'injection et une buse dédiée pour le test d'étanchéité (air ou eau).

Cet appareil performe mieux avec un système à cinq boyaux ou à quatre boyaux combinés à une vanne solénoïde placée à l'extrémité du packer. Les ballons latéraux sont disponibles pour des entrées de service de 100mm, 125mm et 150mm de diamètre. Un tube d'inversion est nécessaire pour des ballons latéraux de 60cm et plus long.

Le modèle 2001L est disponible pour des conduites maitresses de 150mm à 750mm. Contactez notre service des ventes pour de plus grands diamètres.

CARACTÉRISTIQUES

- Parfait pour tester et colmater les ré-ouverture de branchements suite au gainage (espaces annulaires).
- Ballon latéral peut être changé en quelques minutes
- Mesure de la pression de test et d'injection en temps réel.
- Des longueurs de colmatage jusqu'à 30 pieds à partir de la conduite maitresse sont possible.
- Supports de caméra disponibles pour éviter que les boyaux s'entremêlent. (pour conduites de 150mm, 200mm et 250mm),

SPÉCIFICATIONS DU PRODUIT

No. produit	D.E. Packer	Longueur sans patins	Diamètre max. utilisation recommandé
	pouces/mm +/-	pouces/mm +/-	pouces/mm +/-
2001L4.25-6	4.25 - 106	26 - 65	6 - 150
2001L5.5-7.5	5.5 - 140	27 - 67.5	7.5 - 188
2001L5.5-7.5A	5.5 - 140	27 - 67.5	7.5 - 188
2001L6-8	6 - 150	27 - 67.5	8 - 200
2001L7.25-10	7.25 - 181	27 - 67.5	10 - 250
2001L8.5-12	8.5 - 213	27 - 67.5	12 - 300
2001L12-15	12 - 300	25 - 62.5	15 - 375
2001L15-18	15 - 375	25 - 62.5	18 - 450
2001L17-21	17 - 425	27 - 67.5	21 - 525
2001L20-24	20 - 500	27 - 67.5	24 - 600
2001L24-27	24 - 575	27 - 67.5	27 - 675
2001L26-30	26 - 650	27 - 67.5	30 - 750

*Mesuré sur la gaine de caoutchouc

DESCRIPTION DU PRODUIT

Le packer Logiball de type push/pull flexible est introduit par la bouche de nettoyage ou un accès au sol pour tester et colmater les entrées de service (pas les branchements aux conduites municipales). Il peut être utilisé pour des réparations locales ou pour réparer les conduites par sections lors des travaux de réhabilitation.

En gonflant, les extrémités de l'appareil s'appuient contre la paroi de la conduite pour créer une chambre d'injection. L'expansion de la portion centrale est restreinte à approximativement 1/4 de moins que la grandeur nominale de la conduite pour ne laisser qu'une mince pellicule de produits chimiques.

Le packer push/pull flexible conventionnel comprend deux buses d'injection, une buse dédiée pour le test, un capteur de pression (senseur conventionnel) et un ensemble de 50 pieds de boyaux semi-rigides utilisé pour pousser le packer en position.

La technique de colmatage privilégiée consiste à pousser/tirer le packer au bout de l'entrée de service et de le ramener par section vers la bouche de nettoyage. La longueur de la section dépend de la longueur de la chambre d'injection (habituellement 3 ou 5 pieds). Le packer peut être utilisé en tandem avec une mini-caméra ou en marquant les longueurs sur les boyaux.

Les packers push/pull flexibles avec une chambre d'injection de 3'0 et 5'0 pour conduites de 4 et 6 sont disponibles en tout temps en inventaire.

CARACTÉRISTIQUES

- Flexible, il permet le colmatage des coudes
- Longueurs de chambre de colmatage de 2 pieds à 5 pieds disponibles
- Utile pour colmater les entrées de service raccordées sur les trous d'hommes
- Mesure de la pression de test et d'injection en temps réel

SPÉCIFICATIONS DU PRODUIT

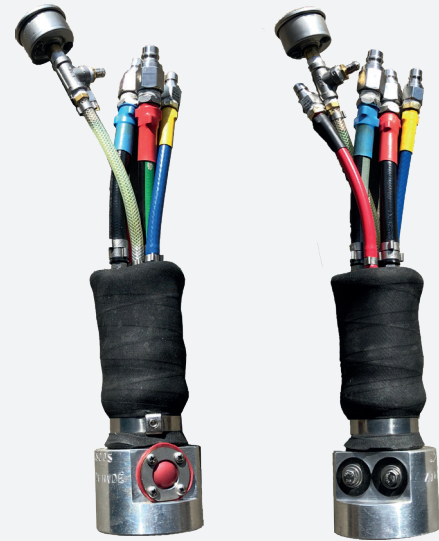
No. Produit	Grandeur conduit	Longueur chambre injection	Pression de gonflage	Volume approx de chambre injection
	pouces/ mm	pouces/ cm +/-	P.S.I / KPA	US Gal / L (+/-)
FFTP-4-12	4 / 100	36 / 60	25 / 170	0.46 / 1.74
FFTP-5-12	5 / 125	12 / 30	25 / 170	0.20 / 0.76
FFTP-6-12	6 / 150	12 / 30	25 / 170	0.24 / 0.91
FFTP-4-36	4 / 100	36 / 60	25 / 170	0.46 / 1.74
FFTP-5-36	5 / 125	36 / 60	25 / 170	0.6 / 2.27
FFTP-6-36	6 / 150	36 / 60	25 / 170	0.71 / 2.29
FFTP-4-60	4 / 100	60 / 90	25 / 170	0.76 / 2.88
FFTP-5-60	5 / 125	60 / 90	25 / 170	1 / 3.78
FFTP-6-60	6 / 150	60 / 90	25 / 170	1.19 / 4.5

Contactez notre service à la clientèle.



PACKER LATERAL POUR ENTRÉE DE SERVICE BRANCHÉE SUR LES REGARDS

Colmater l'entrée de service à partir du regard avec le packer latéral pour regards d'accès.



DESCRIPTION DU PRODUIT

Le Packer latéral pour regard Logiball est un appareil conçu pour colmater les entrées de service à partir d'un regard ou d'une conduite visitable. Ce beigne gonflable 100mm – 150mm est fileté à un bout afin d'y installer un ballon latéral standard. Il est maintenu en place par un opérateur lors de son gonflage.

L'appareil comprend des entrées d'air indépendantes pour le gonflage du ballon latéral et du beigne 100mm-150mm, deux buses d'injection pour les deux composantes du produit chimique ainsi qu'un capteur de pression de test/colmatage en temps réel. Le technicien gonfle partiellement le ballon latéral et pousse celui-ci dans l'entrée de service. Une fois le ballon latéral complètement inséré, il positionne et gonfle le beigne 100mm-150mm contre la paroi de l'entrée de service et termine le gonflage du ballon latéral.

Des ballons latéraux permettant le colmatage de 60cm à 9m sont disponibles.



CARACTÉRISTIQUES

- Flexible, il permet le colmatage des coudes
- Mesure de la pression de test et d'injection en temps réel
- Des longueurs de chambre de colmatage de 60cm à 9 m sont disponibles
- Permet de tester et colmater jusqu'à 9 mètres en une seule injection



PACKER D'ENTRÉE DE SERVICE POUR CONDUITE 900MM ET PLUS

Tester et colmater les branchements et entrées de service à partir d'une conduite visitable de 900mm et plus



DESCRIPTION DU PRODUIT

Le packer d'entrées de service pour conduites 900mm et plus grand doit être positionné par un technicien. Il est normalement tiré par un treuil et tourné manuellement pour aligner le ballon latéral avec le branchement. Le technicien doit physiquement insérer le ballon latéral dans le branchement.

Un jack hydraulique est utilisé pour compresser la plaque, munie d'un joint d'étanchéité compressible, contre la paroi interne de la conduite. Le ballon latéral est ensuite gonflé pour isoler le branchement et la partie de l'entrée de service qui subira un test d'étanchéité et ou une opération de colmatage.

CARACTÉRISTIQUES

- Permet de tester et colmater les ré-ouvertures de branchements suite au gainage dans les conduites visitables (36" et plus)
- Mesure la pression de test et d'injection en temps réel
- Muni de deux sorties de chimiques et d'un capteur de pression de la chambre de test/injection
- Aucun accès du côté résidentiel est nécessaire





EQUIPEMENT DE NETTOYAGE: GUIDE POUR RÉCURAGE D'ENTRÉE DE SERVICE

Le guide de récurage permet le nettoyage de l'entrée de service à partir du tuyau maître



DESCRIPTION DU PRODUIT

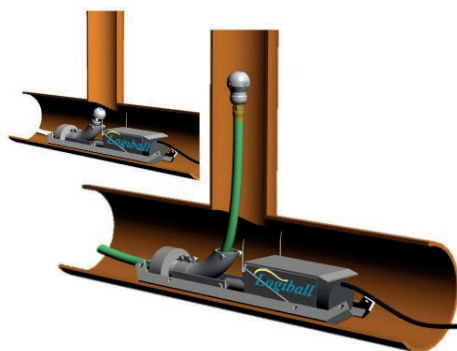
Le Guide pour récurage d'entrée de service est utilisé pour nettoyer l'entrée de service à partir de la conduite d'égout municipale sans passer par la bouche d'accès. Il peut être utilisé pour nettoyer jusqu'à 50' de long de l'entrée de service à partir du branchement.

Le Guide de nettoyage pour entrée de service dirige votre buse de nettoyage de 3/8" ou 1/2" et son boyau dans l'entrée de service à partir de la conduite principale. Le guide est tiré en tandem avec votre caméra CCTV (installée sur vos patins). Un moteur 0-90 vdc permet de faire pivoter le coude et la buse devant l'entrée de service. Dans certains cas, les contrôles du tracteur peuvent être utilisés (multiconducteurs) pour contrôler la rotation du coude avec le branchement. Lorsque la pompe du camion récurateur est actionnée, les jets arrière propulsent la buse et le boyau dans l'entrée de service pour la nettoyer et même couper les racines.



CARACTÉRISTIQUES

- ☐ Fait en acier inoxydable et en aluminium
- ☐ Assemblage complet pour être utilisé dans des conduites de 200mm à 450mm (8 à 18")
- ☐ Connexion 3 ou 4 brins mâle (câble de caméra multiconducteur)
- ☐ Moteur 0-90 VDC / 0.6 amp
- ☐ Guide directionnel remplaçable
- ☐ Panneau de contrôle pour la rotation du guide offert séparément.



APPAREILS DE TEST ET D'INJECTION PACKER DE JOINT 2001J

Les packers 2001J sont le standard pour tester et colmater les joints de conduites principales avec des gels d'acrylamide, des produits d'acrylate ou d'uréthane.



DESCRIPTION DU PRODUIT

Le packer de joint Logiball 2001J répond aux standards de qualité les plus élevés pour colmater les joints de conduites d'égout de 150mm à 525mm. La gaine composée de caoutchouc SBR renforcé est moulée sur le corps du packer en acier inoxydable. Une couche de caoutchouc naturel la recouvre pour obtenir une étanchéité supérieure entre le packer et la paroi de la conduite.

Les packers 2001J viennent avec deux buses d'injection et une buse indépendante pour effectuer le test d'étanchéité (air/eau).

Système de lecture de pression: Deux systèmes de capteurs de pression sont disponibles pour transmettre précisément les pressions de la chambre d'injection à un manomètre situé devant la caméra ou au transducteur. Le capteur conventionnel amélioré, situé dans la chambre d'injection, est recommandé pour l'acrylamide et les produits d'acrylate. La chambre d'eau, située dans la paroi de la gaine de caoutchouc, est recommandée pour les produits plus collants tels que les uréthanes et polyuréthanes.

Buse de test dédiée: L'utilisation d'une buse dédiée pour le test d'étanchéité permet de garder un ratio constant pour le mélange des deux composants du produit d'injection. Il n'est donc plus nécessaire d'installer un T, un bloc en « H » pour brancher la ligne de test sur la ligne du catalyseur.

Concept de test automatique: Lorsque le packer 2001J est gonflé, les deux extrémités appuient contre la paroi du tuyau pendant que la portion centrale emprisonne et comprime l'air dans la chambre d'injection. Le capteur de pression transmet la pression de la chambre au manomètre ou transducteur installé sur le packer. L'opérateur peut donc déterminer si un joint est bon ou non, simplement en gonflant le packer sur le joint.

CARACTÉRISTIQUES

- ☐ Deux buses d'injection, une buse de gonflage et une buse de test (ne requiert pas de bloc en « H »)
- ☐ Capteur de pression intégré au packer (senseur conventionnel ou chambre d'eau avec boyau dédié pour raccordement au transducteur ou à un manomètre.)
- ☐ Augmentation de la productivité allant jusqu'à 30% grâce au test automatique.
- ☐ Permet un écoulement du courant à travers le centre du packer
- ☐ Clapets anti-retour ajustables
- ☐ Chambre d'injection de ±20cm de long, facilite le positionnement sur le joint.

SPECIFICATIONS DU PRODUIT

No. Produit	Grandeur	D.E. approx.	Longueur totale		Volume approx. de la chambre à 10 lbs/poz
			pouces/cm	Gallon US / L	
2001J6S	6 / 150	4.625 / 115	26 / 63	0.3 US Gal / 1.2	
2001J8S	8 / 200	6.25 / 156	26 / 63	0.3 US Gal / 1.2	
2001J9S	9 / 225	7.25 / 181	26 / 63	0.3 US Gal / 1.2	
2001J10S	10 / 250	8.5 / 213	26 / 63	0.3 US Gal / 1.2	
2001J12S	12 / 300	10.5 / 263	26 / 63	0.5 US Gal / 1.9	
2001J15S	15 / 375	12 / 300	26 / 63	0.9 US Gal / 3.3	
2001J18S	18 / 450	15 / 375	27.5 / 69	1 US Gal / 3.78	
2001J20-21S	20-21 / 500-525	17 / 425	29 / 73	1.2 US Gal / 4.5	



APPAREILS DE TEST ET D'INJECTION: PACKER DÉMONTABLE POUR TESTER ET COLMATER LES JOINTS DES CONDUITES D'ÉGOUT

Le packer démontable Logiball pour conduites de grand diamètre est utilisé pour les tests et injection dans les conduites de 600 à 3600mm. Il peut être démonté pour être introduit dans un accès aussi petit que 530mm (21) de diamètre et assemblé à la base du regard.



DESCRIPTION DU PRODUIT

Le packer démontable Logiball est assemblé à la base du regard. L'enveloppe de caoutchouc naturel, assujettie au corps de l'appareil, recouvre les deux éléments gonflables offrant ainsi une étanchéité supérieure contre la paroi de la conduite. Sa finition lisse réduit l'adhérence des produits de colmatage au caoutchouc. Le capteur de pression transmet la pression de la chambre d'injection à un manomètre ou un transducteur. Les deux buses d'injection sont protégées par des clapets anti-retours ajustables.

Des bandes d'étanchéité additionnelles sont disponibles pour les conduites de béton armé où l'agrégat est visible.

CARACTÉRISTIQUES

- Muni de roues de grand diamètre pour faciliter le déplacement le long de la conduite
- La coquille du corps du modèle 24 (600mm) ne se démonte pas.
- Boyau dédié au capteur de pression de la chambre d'injection pour transmission à un transducteur ou un manomètre.
Disponible de 600mm (24") à 3600mm (144).
- Conception sur mesure pour des conduites carrées ou d'autres formes disponibles.

SPÉCIFICATIONS DU PRODUIT

No. Produit	Grandeur	D.E. approx.	Poids approx.	Longueur sans roues	Longueur avec roues	Volume approx. de la chambre d'injection
	pouces/cm	pouces / cm	lbs / kg	pouces / cm	pouces/ cm	
CMP-24	24 / 60	20 / 50.8	125 / 56.7	21 / 52.34	48 / 122	1.7 Liters / 0.45 gallon US
CMP-27	27 / 67.5	23 / 58.4	135 / 61.2	21 / 52.34	48 / 122	1.9 Liters / 0.5 gallon US
CMP-30	30 / 75	26 / 66	166 / 75.3	21 / 52.34	48 / 122	2.1 Liters / 0.55 gallon US
CMP-33	33 / 82.5	29 / 73.7	177 / 80.3	21 / 52.34	48 / 122	2.3 Liters / 0.61 gallon US
CMP-38	36 / 90	32 / 81.3	189 / 85.7	21 / 52.34	48 / 122	2.5 Liters / 0.66 gallon US
CMP-42	42 / 105	38 / 96.5	225 / 102	21 / 52.34	48 / 122	2.9 Liters / 0.77 gallon US
CMP-48	48 / 120	44 / 111.8	250 / 113.4	21 / 52.34	48 / 122	3.3 Liters / 0.87 gallon US
CMP-54	54 / 135	50 / 127	300 / 136.1	21 / 52.34	48 / 122	3.7 Liters / 0.98 gallon US
CMP-60	60 / 150	56 / 142.2	360 / 163.3	21 / 52.34	60 / 152	4.1 Liters / 1.08 gallon US
CMP-66	66 / 165	62 / 157.5	425 / 192.8	21 / 52.34	60 / 152	4.5 Liters / 1.19 gallon US
CMP-72	72 / 180	68 / 172.7	472 / 214.1	21 / 52.34	60 / 152	5.0 Liters / 1.32 gallon US
CMP-78	78 / 195	74 / 188	530 / 240.4	21 / 52.34	60 / 152	5.4 Liters / 1.43 gallon US
CMP-84	84 / 210	80 / 203	622 / 282.1	21 / 52.34	60 / 152	5.8 Liters / 1.53 gallon US
CMP-90	90 / 225	86 / 218.4	650 / 294.8	21 / 52.34	60 / 152	6.3 Liters / 1.66 gallon US
CMP-96	96 / 240	92 / 233.7	686 / 311.2	21 / 52.34	60 / 152	6.7 Liters / 1.78 gallon US

Veillez communiquer avec notre services des ventes pour vos besoins.



PACKER D'INJECTION: FLEXIBLE À CHAMBRE ALLONGÉE

Les packers d'injection flexible à chambre allongée sont utilisés pour colmater les fissures longitudinales dans les conduites de 200 à 350mm



DESCRIPTION DU PRODUIT

Ces packers fabriqués sur mesures sont utilisés par des entrepreneurs spécialisés pour colmater les fissures et certaines fractures longitudinales dans les réseaux d'égout municipaux. Bien que ces défauts soient des problèmes structuraux, des centaines d'interventions ont été effectuées avec succès. Disponibles pour les conduites de 200 à 350mm avec des chambres d'injection de 90cm à 3.35m.

CARACTÉRISTIQUES

- Fabrication sur mesure avec différentes longueurs de chambre d'injection disponibles.
- Dérivation : boyau de 1/2"
- Flexibles

SPÉCIFICATIONS DU PRODUIT

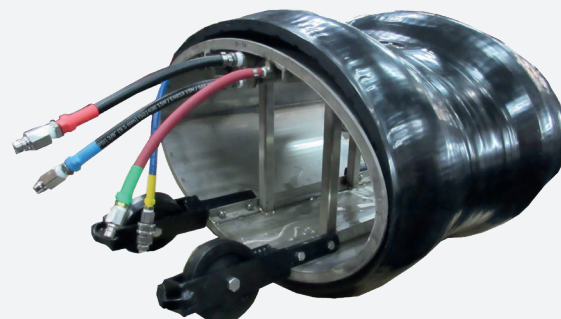
Longueur du packer	Longueur approx. chambre	Dérivation	Volume approx. de la chambre entre packer et tuyau		
			Packer 8"	Packer 10"	Packer 12"
80" / 203 cm	36" / 91 cm	1/2 inch hose	3 Gal US / 4L	3 Gal US / 4L	5 Gal US / 19L
106" / 269 cm	60" / 152 cm	1/2 inch hose	5 Gal US / 19L	5 Gal US / 19L	8 Gal US / 30L
138" / 350 cm	84" / 213 cm	1/2 inch hose	7 Gal US / 26L	7 Gal US / 26L	11 Gal US / 42L
166" / 421 cm	108" / 274 cm	1/2 inch hose	9 Gal US / 34L	9 Gal US / 34L	14 Gal US / 53L
202" / 513 cm	138" / 350 cm	1/2 inch hose	11 Gal US / 42L	12 Gal US / 42L	18 Gal US / 68L

*Spécifications sujet à changement sans préavis



APPAREILS DE TEST ET D'INJECTION: PACKER D'INJECTION POUR TUYAU ELLIPTIQUE

Les packer elliptiques sont conçus sur mesure pour tester et colmater les joints dans les conduites de forme elliptique.



DESCRIPTION DU PRODUIT

Les packers elliptiques sont fabriqués sur mesure en fonction des dimensions exactes de la conduite et de l'accès disponible pour l'y insérer. Les packers peuvent être construits de plusieurs façon pour s'adapter aux dimensions des conduites et à l'accès pour les apporter aux conduites. Une enveloppe de caoutchouc recouvre les deux éléments gonflables du packer de joint elliptique, offrant ainsi une étanchéité supérieure contre la paroi de la conduite. De plus, sa finition lisse réduit l'adhérence des produits de colmatage au caoutchouc.

Le packer elliptique est muni d'un senseur de pression et de deux ou trois buses d'injection selon la conception choisie.

SPÉCIFICATIONS DU PRODUIT

No. produit	Dimensions de tuyau
	pouces
CMP12x18	12"x18"
CMP14x23	14"x23"
CMP19x30	19"x30"
CMP22x34	22"x34"
CMP24x38	24"x38"

CARACTÉRISTIQUES

- ☐ Fabrication sur mesure
- ☐ Offerts en location.
- ☐ N'hésitez pas à nous contacter pour discuter de votre configuration particulière.



APPAREILS DE TEST ET D'INJECTION: OBTURATEURS ET PACKERS POUR INJECTION

Logiball peut concevoir différents obturateurs gonflables ou mécaniques pour divers types d'injection.



DESCRIPTION DU PRODUIT

Logiball développe et fabrique différents obturateurs et packers pour des applications d'injection variées, tel que :

- ☐ Test de perméabilité
- ☐ Injection de ciment ou d'autres produits chimiques
- ☐ Obturation de forage
- ☐ Échantillonnage de l'eau
- ☐ Bétonnage sous pression de formations fractionnées

CARACTÉRISTIQUES

- ☐ Modèle pneumatique ou mécanique
- ☐ Fabrication sur mesure



Bouchon mécanique avec dérivation pour injection



Bouchon pneumatique pour injection



EQUIPEMENT POUR CONTRÔLE DE L'ÉCOULEMENT: AMORTISSEUR DE JET DE BORNE FONTAINE

L'amortisseur de jet permet de contrôler l'écoulement de l'eau lors du rinçage d'une borne d'incendie.



DESCRIPTION DU PRODUIT

L'amortisseur de jet permet de contrôler l'écoulement de l'eau lors du rinçage d'une borne d'incendie. Il dissipe l'énergie du jet, sans restreindre le débit. En frappant l'assiette du bout, le jet d'eau change de direction et s'écoule doucement.

Le boyau de décharge de l'amortisseur est muni d'un adaptateur QST femelle. D'autres adaptateurs sont disponibles sur demande. Des longueurs variant de 5 à 25 de boyau de décharge sont disponibles.



CARACTÉRISTIQUES

- Évite l'affouillement du sol autour de la borne
- Facile à entreposer et à transporter.
- Augmente considérablement la rapidité et la sécurité lors du rinçage de la borne fontaine.
- Boyau muni d'un adaptateur 2.5" QST standard, autres modèles disponibles sur demande.



OUTILS POUR LA DÉTECTION DE FUITES: PASTILLES COLORANTES POUR LA DÉTECTION DE FUITES

Les pastilles colorantes permettent de détecter les fuites dans les systèmes d'égout ou industriels et fosses septiques



DESCRIPTION DU PRODUIT

Les pastilles colorantes sont utiles pour détecter les fuites dans les systèmes d'égout, retracer l'eau et les effluents industriels, mesurer la décharge d'eau d'une industrie. Elles permettent également de détecter les fuites de réservoir de toilettes et d'identifier et noter le trajet d'écoulement de l'eau.

Cet outil est simple à utiliser. La pastille se dissout rapidement (5 à 8 minutes). Il faut prévoir une pastille pour 227 litres d'eau (60 gallons).

CARACTÉRISTIQUES

- Applications recommandées :
 - Inspection de fosses septiques
 - Détection de fuite de toilette et dans la plomberie
 - Connexion d'égouts et de drains
 - Détection de fuite dans circuit fermé
- Disponible en trois couleurs : Jaune / vert fluorescent, rouge et bleu.





OUTILS POUR LA DÉTECTION DE FUITES: CARTOUCHES FUMIGÈNES

Les cartouches fumigènes créent une fumée blanche qui permet de localiser les fuites et les problèmes d'étanchéité



DESCRIPTION DU PRODUIT

La fumée blanche produite par les cartouches fumigènes permet de voir rapidement les fuites dans les tuyauteries, conduites, cheminées, chaudière, réservoir et dans les réseaux d'égout. Les cartouches fumigènes servent aussi à observer les mouvements de l'air et à évaluer les systèmes d'échappement. Un souffleur est nécessaire pour propulser l'air dans les conduites.

La boîte de cartouches contient douze unités. Chaque cartouche crée environ 40,000 pieds cube de fumée en deux à trois minutes.

Offert au Canada seulement

CARACTÉRISTIQUES

- ☐ 12 cartouches par boîte
- ☐ 40,000 pieds cube de fumée par cartouche
- ☐ Durée : 3 minutes
- ☐ Cartouches de 30 secondes et 1 minutes disponibles en commande spéciale
- ☐ Souffleur de fumée disponible.



PRODUITS COMPLÉMENTAIRES: LOGISCELL – ÉTOUPE ACTIVÉE POUR COLMATER LES INFILTRATIONS D'EAU

Le kit de Logiscell combine étoupe sèche et une résine de polyuréthane hydrophile pour bloquer l'infiltration d'eau dans des structures de tout genre.



DESCRIPTION DU PRODUIT

Le kit d'étoupe activée Logiscell est un procédé de réhabilitation rapide et peu coûteux pour colmater les infiltrations dans les regards d'accès et conduites du réseaux d'égout.

Le kit d'étoupe activée Logiscell consiste en un sac d'étoupe de jute sèche, combiné à une bouteille de résine de polyuréthane hydrophile. Lorsque humectée et calfatée dans un joint ou une fissure, la résine gonfle pour former un joint étanche et flexible. Elle réagit avec l'eau et donne un composé caoutchouteux imperméable et non-toxique. Le cordon d'étoupe de jute rend le composé dense et résistant, tout en facilitant le calfatage.

Le kit d'étoupe activée comprend une bouteille de Logiscell de 1.5 litres et un sac contenant un cordon de +/-10 pieds d'étoupe.

Contenant de 18 litres également disponible.

CARACTÉRISTIQUES

- ☐ Permet de colmater rapidement les infiltrations d'eau
- ☐ Crée un joint caoutchouteux, dur et étanche
- ☐ Le cordon d'étoupe et la résine offerts séparément.



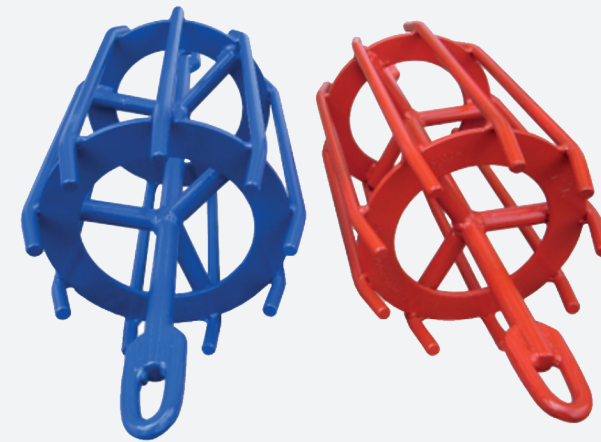
PRODUITS COMPLÉMENTAIRES: TORPILLES POUR LE NETTOYAGE

Les torpilles de nettoyage sont propulsées dans les conduites d'aqueduc pour nettoyer par frottement les parois de la conduite.



PRODUITS COMPLÉMENTAIRES: GABARITS POUR CONDUITE FLEXIBLE

Les gabarits permettent de vérifier si les conduites sont ovalisées au-delà de la tolérance prescrite



DESCRIPTION DU PRODUIT

Le passage des torpilles de mousse recouvertes de polyuréthane à travers les conduites d'aqueduc permet de nettoyer les parois par frottement. La pression de l'eau du réseau pousse sur la torpille et la fait circuler dans la conduite puisque son diamètre extérieur est plus grand que l'intérieur de la conduite.

Autres modèles en mousse seulement ou muni de brosses d'acier pour les conduites en fonte ou autre applications disponibles sur demande.

CARACTÉRISTIQUES

- ⌋ Diamètre extérieur plus grand que le diamètre intérieur de la conduite
- ⌋ Grandeur disponible 2 à 14 pouces
- ⌋ Autre grandeur en commande spéciales

DESCRIPTION DU PRODUIT

Le passage des gabarits dans les conduites flexibles confirme que leur niveau d'ovalisation est acceptable. Le gabarit va bloquer en place si la conduite est ovalisée au-delà du pourcentage de tolérance vérifié. Les gabarits Logiball ont un design à 9 tiges pour assurer un test efficace de la conduite ("go no go"). Faits d'acier, leur longueur est au moins égale au diamètre nominal de la conduite à tester.

Disponible pour des conduites de 150mm à 525mm (6" à 21"). Le pourcentage de tolérance (5% ou 7.5%) doit être spécifié au moment de la commande.

Fabriqué selon la norme BNQ 1809-300/2018 pour le Québec et selon les autres normes en vigueur pour d'autres endroits.

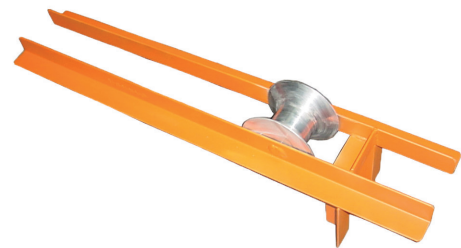
CARACTÉRISTIQUES

- ⌋ Pour diamètre : 150mm à 525mm
- ⌋ Tolérance : 5% ou 7.5%
- ⌋ Fabrication spécifique pour chaque type de conduites
- ⌋ Conception pour autres norme disponibles.



PRODUITS AUXILIAIRES

Logiball offre une ligne d'équipement auxiliaires utilisés pour la maintenance des réseaux d'égouts. Contactez nous aujourd'hui pour vos besoins.



Poulie de regard de surface



Boyaux avec système de gonflage sécuritaire



Treuil manuel à deux vitesses



Poulie genre sabot



Poulie sabot robuste

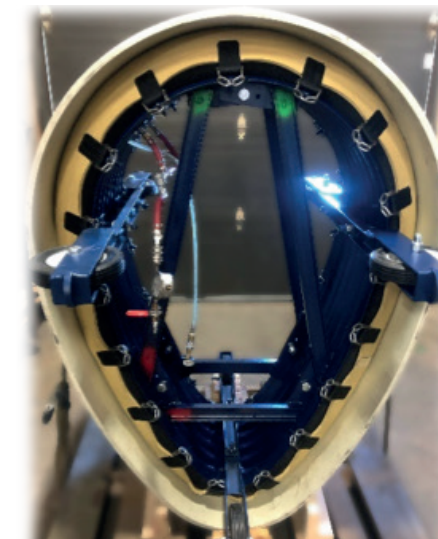


FABRICATION SUR MESURE

Certains projets demandent un équipements spécialisé. Contactez-nous pour votre projet spécial et découvrez ce que nous pouvons faire pour vous.



Packer de joint carré 3600mm



Packer de test et d'injection pour tuyau en forme d'oeuf



Obturbateur en forme d'haltère



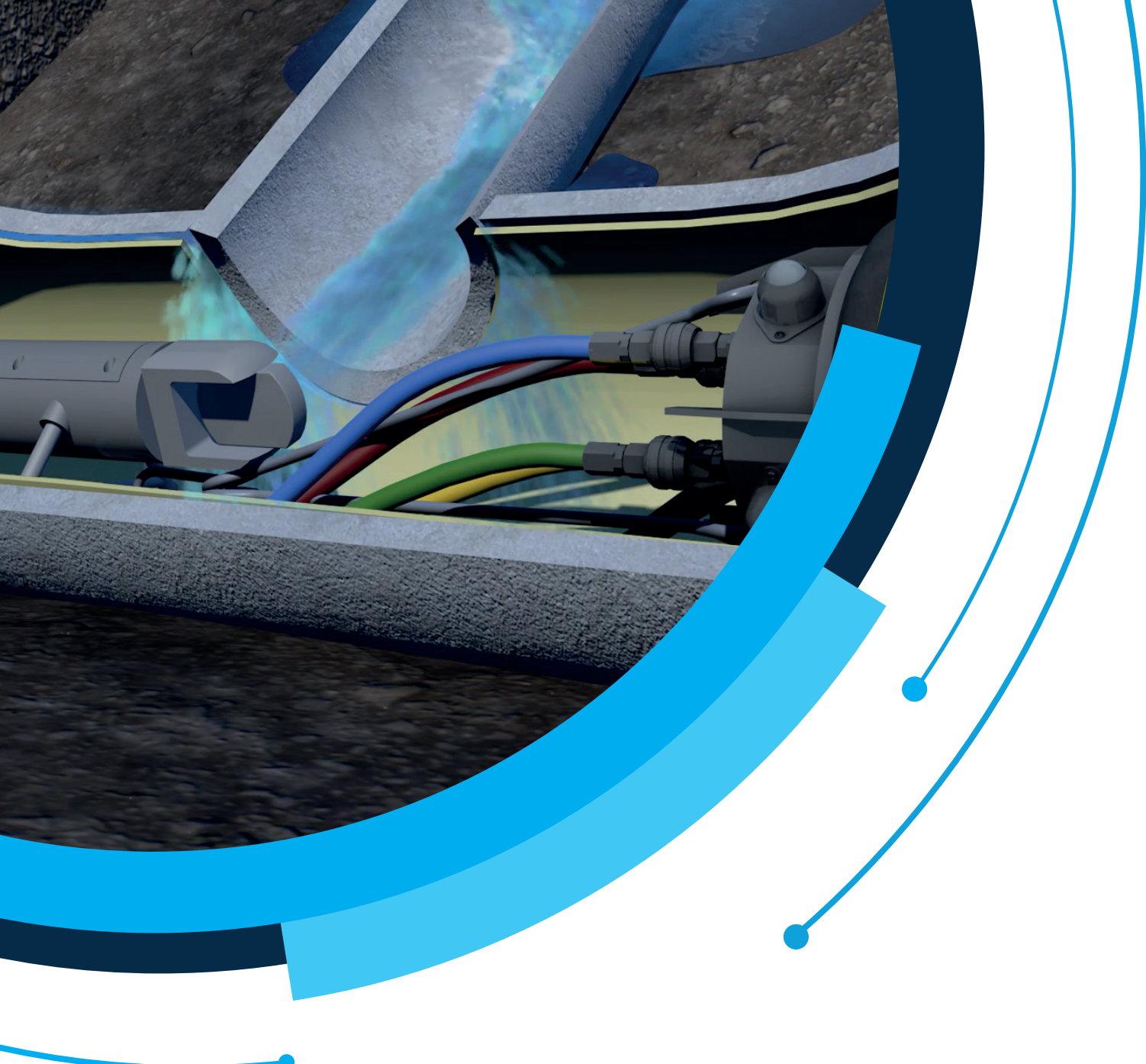
Packer pour conduite 2400mm avec cunette



Obturbateur à bout arrondi avec dérivation



Obturbateur Logiball 6-10 D muni d'une dérivation en forme de coude



VOTRE PARTENAIRE DE CONFIANCE DEPUIS PLUS DE 40 ANS

11/2020

CANADA
440, rue Papin, Québec, QC G1P 3T9
1-800-246-5988 | 1-418-656-9767

USA
4 Walton St., Jackman, ME 04945
1-800-246-5988

WWW.LOGIBALL.COM
INFO@LOGIBALL.COM